

บัตรคำแบบประเมิน

ความพร้อมในการเรียนรู้
และฝึกทักษะการใช้ภาษาไทย

ชั้นประถมศึกษาปีที่

2

ชุดที่ 2





คำชี้แจง

การประเมินทักษะภาษาไทย
ระดับประถมศึกษาปีที่ 1
แบ่งออกเป็น 4 ตอน คือ

1. ทักษะการอ่าน
2. ทักษะการเขียน
3. การเชื่อมโยงความหมาย
4. การคิดวิเคราะห์



วิธีการการประเมิน

ความพร้อมในการเรียนรู้ และฝึกทักษะการใช้ภาษาไทย
ระดับประถมศึกษา

ทักษะการอ่าน

check การรู้ส่วนประกอบของคำ ซึ่งเป็นหัวใจของการอ่าน

- ประเมินการอ่านออก = อ่านคำได้ถูกต้อง
- ประเมินการอ่านคล่อง = อ่านคำได้ถูกต้องตามเวลาที่กำหนด



ให้นักเรียนอ่านตามคำบอกตามคำ
ศัพท์ในบัตรคำที่ละโครงสร้างจนครบ
โดยคุณครูตรวจความถูกต้องของ
การออกเสียง และจับเวลา
(1 พยางค์ เท่ากับ 1 วินาที)

1

การเชื่อมโยงความสัมพันธ์

check การเข้าใจความหมาย โดยเชื่อมโยงระหว่าง
รูปภาพกับตัวเขียนซึ่งแบ่งออกเป็นตามระดับ
การเชื่อมโยงความสัมพันธ์

ให้นักเรียนจับคู่รูปภาพกับ
คำตอบที่ถูกต้อง



3

ทักษะการเขียน

check การเขียนคำครบทุกองค์ประกอบ 4 ส่วน
พยัญชนะ ตัวสะกด สระ วรรณยุกต์

- ประเมินการเขียน = สะกดคำ
- ประเมินการเขียนคล่อง = สะกดคำถูกต้องตามเวลาที่กำหนด

ให้นักเรียนเขียนตามคำบอกตามคำ
ศัพท์ในบัตรคำที่ละโครงสร้างจนครบ
โดยคุณครูตรวจความถูกต้องของ
การสะกด และจับเวลา
(1 พยัญชนะ เท่ากับ 1 วินาที)

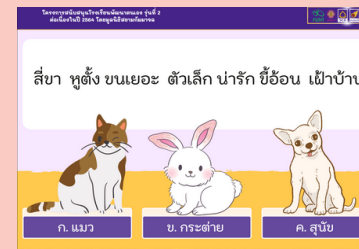


2

การคิดวิเคราะห์

check ความเข้าใจในเรื่องของการวางเงื่อนไข
ข้อเท็จจริง และข้อคิดเห็น

ให้นักเรียนอ่านโจทย์
และตอบคำถามให้ถูกต้อง



4

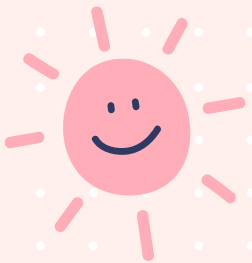
ตอนที่

1

การประเมินทักษะการอ่านออกเสียง : อ่านออก และอ่านคล่อง

1. แม่ ก กา
2. พยางค์สระกกด
3. คำที่มีตัวสระกกด
4. คำควบกล้ำ

5. อักษรนำ
6. เรียงพยางค์
7. การันต์
8. คำบรรร



การอ่านคำ

แม่ ก กา

ยาแก้ไอ

น้ำชา

เอื่อเพื่อ

ล่าช้า

การอ่านคำ

พินเสียงตัวสะกด

เด็กนักเรียน

בודบัง

ภาพวาด

ของฝาก

การอ่านคำ

คำที่มีตัวสะกด

ดักแด้

ปิ้งย่าง

ข้าวต้ม

อ่านเขียน

การอ่านคำ

คำควบกล้ำ

ตรวจตรา

น้ำปลา

กว้างขวาง

หาจดหมาย

การอ่านคำ

อักษรนำ

หยุดน้ำ

หนึ่ง

หลีกหนี

หลงกล

การอ่านคำ

เรียงพยางค์

อมร

สภาว

แมลง

กบาส

การอ่านคำ

การ์นต์

พากย์เสียง

นิมนต์

เคราะห์

โรงพิมพ์

การอ่านคำ

คำบรรจุ

บรรจุทม

บรรจุจง

บรรจุเทา

บรรจุเลง

ตอนที่ 2

การประเมินทักษะการเขียน : เขียนถูก เขียนคล่อง

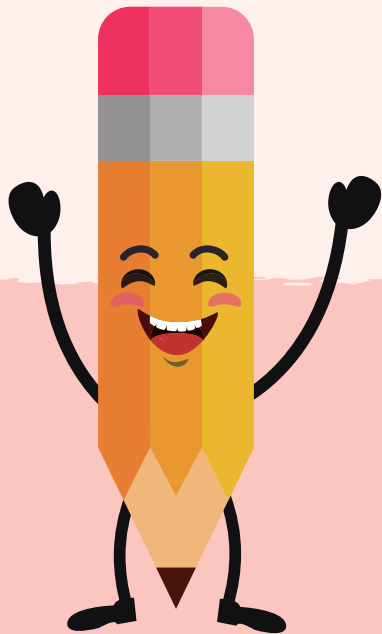


1. แม่ ก กา
2. พยางค์ตัวสะกด
3. คำที่มีตัวสะกด
4. คำควบกล้ำ

5. อักษรนำ
6. เรียงพยางค์
7. การันต์
8. คำบรรร



การเขียนคำ



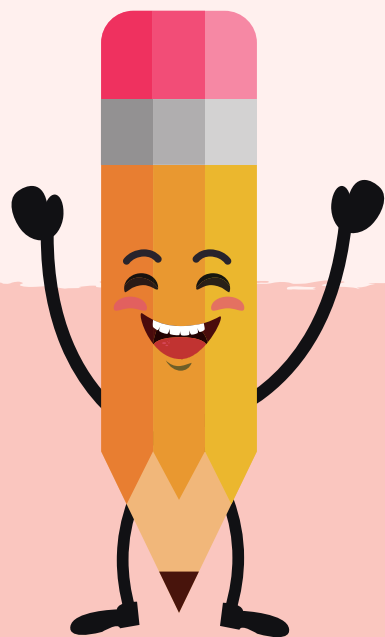
แม่ ก กา

คู่มือ

ภษา



การเขียนคำ



พื้่นเสียงตัวสะกด

ชายหาด

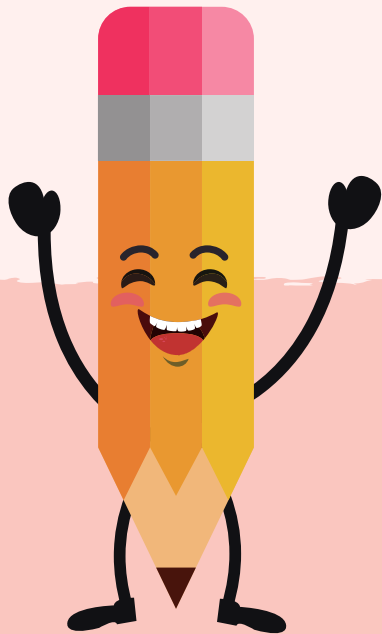
ปากนก

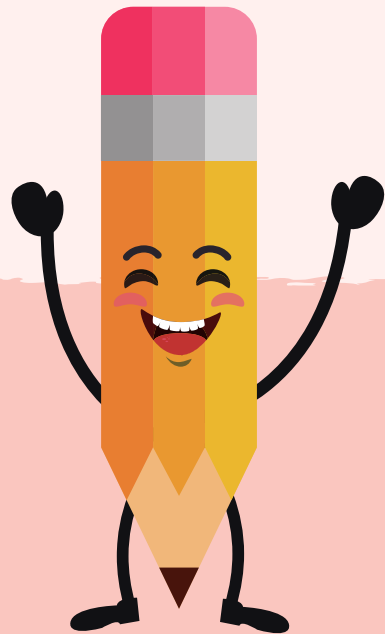
การเขียนคำ

คำที่มีตัวสะกด

งวงช้าง

โยกย้าย





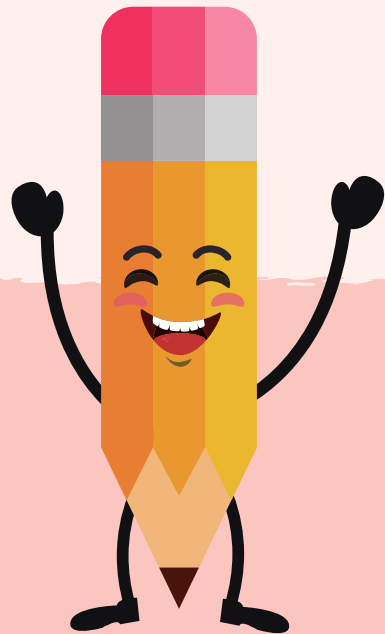
คำควบกล้ำ

ขลุ่ย

คลาดเคลื่อน



การเขียนคำ



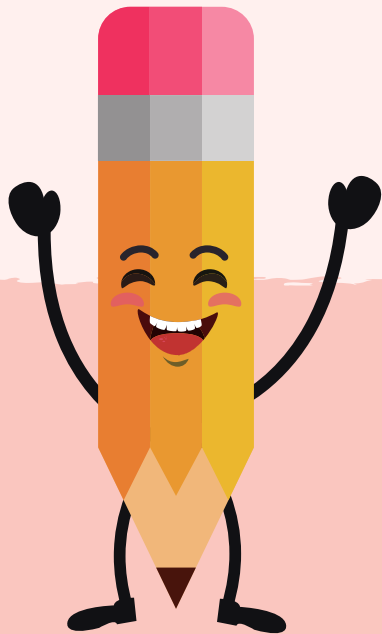
อักษรนำ

ขยับขยาย

เฉลี่ย



การเขียนคำ



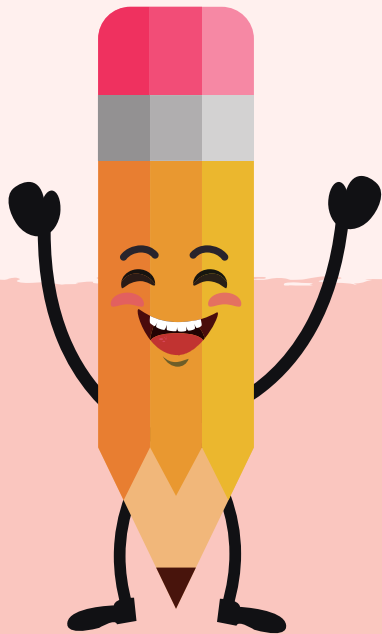
เรียงพยางค์

มณีนี

พยาน



การเขียนคำ



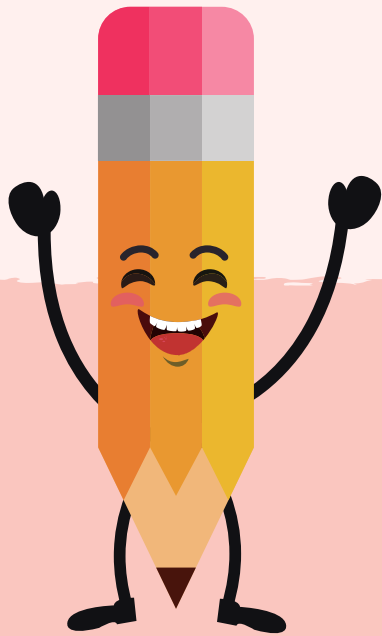
การ์นต์

ภาพยนต์

โจทย์



การเขียนคำ



คำบรร

บรรทุก

บรรทัด

ตอนที่ 3

การประเมินทักษะการเชื่อมโยงความหมาย

1. ระดับคำ
2. ระดับประโยค
3. สัญลักษณ์

4. ลำดับเหตุการณ์
5. เหตุ และ ผล
6. ตัดสินใจ

เชื่อมโยง

ระดับคำ



รถเก๋ง

รถเมล์

รถบรรทุก

เชื่อมโยง

ระดับประโยค



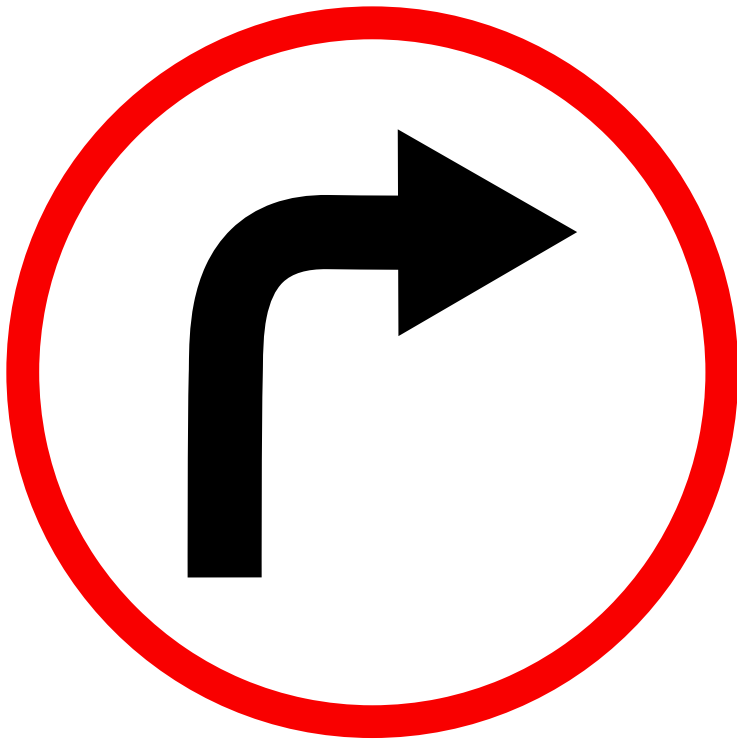
ลברรูป

วาดรูป

ถ่ายรูป

เชื่อมโยง

สัญลักษณ์



กลับรถ

เลี้ยวขวา

ตรงไป

เชื่อมโยง

ลำดับเหตุการณ์



1.พรวนดิน 2.ปลูกลงต้นไม้
3.รดน้ำต้นไม้

1.รดน้ำต้นไม้ 2.พรวนดิน
3.ปลูกลงต้นไม้

1.พรวนดิน 2.รดน้ำต้นไม้
3.ปลูกลงต้นไม้

เชื่อมโยง

เหตุ และ ผล



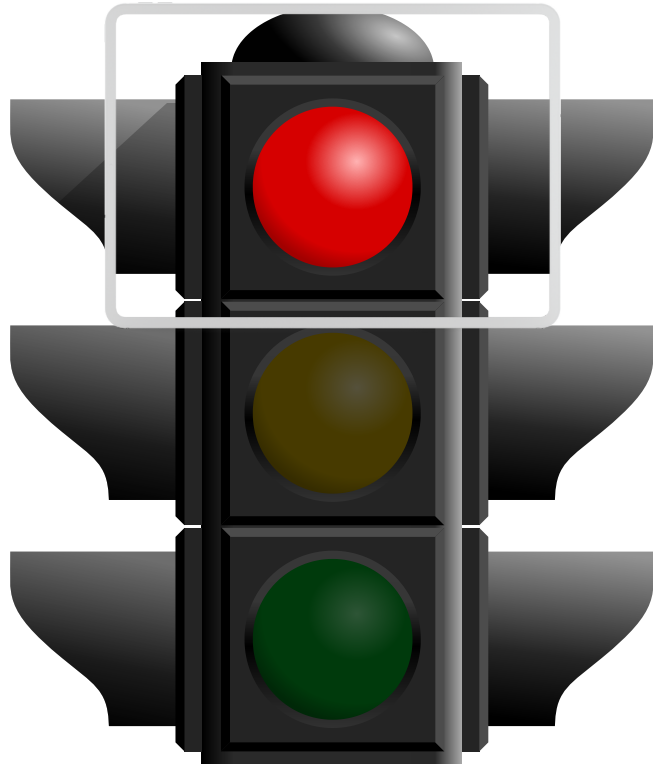
แห้งแล้ง

ชุ่มชื้น

ไฟไหม้

เชื่อมโยง

ตัดสินใจ



ไป

ชะลอ

หยุด

ตอนที่ 4

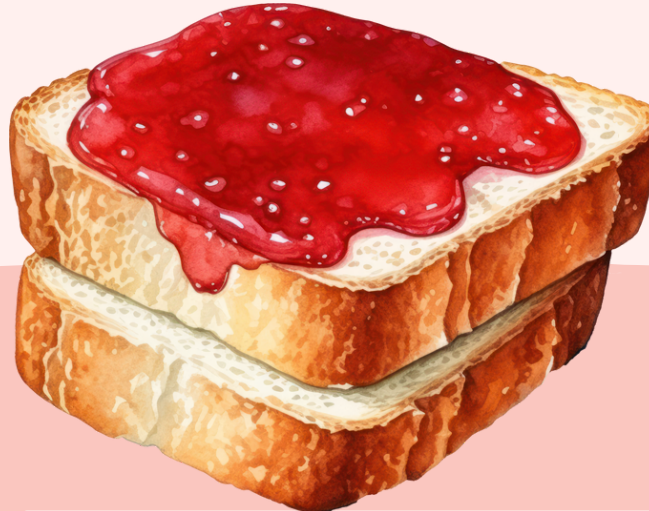


การประเมินทักษะ
การคิดวิเคราะห์

ขนมหวาน หลายรส หลากสี อุณภูมิเย็น ละลายเร็ว



ก. ไอศกรีม



ข. ขนมปัง



ค. เค้ก

อาหารไทย ที่ทั่วโลกรู้จัก รสชาติดี เปรี้ยว หวาน กลมกล่อม



ก. ราดหน้า



ข. ต้มยำ



ค. ข้าวผัด

เนื้อสีเหลือง เปลือกสีเขียว ต้มหรือนึ่ง รสหวานกินเป็นเม็ด



ก. ฟักทอง

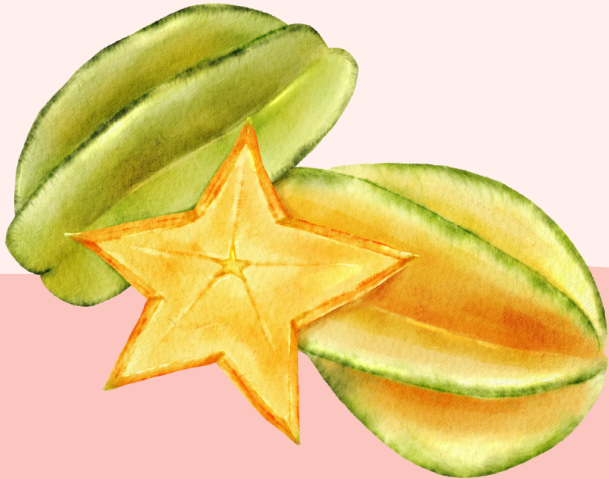


ข. ข้าวโพด

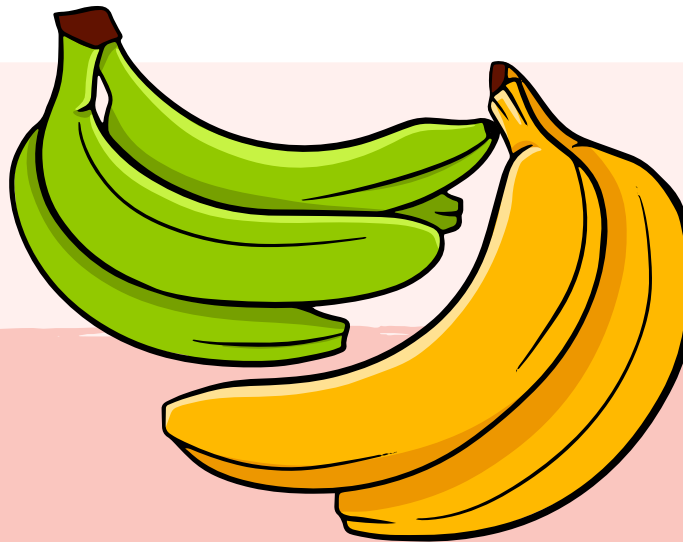


ค. มันสำปะหลัง

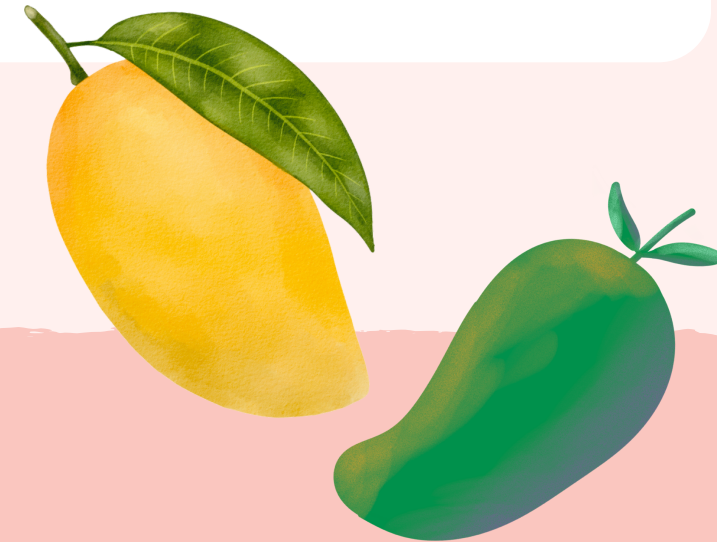
สีเหลือง สีเขียว รสเปรี้ยว
รสหวาน กินกับข้าวเหนียว ฝรั่งขึ้นชอบ



ก. มะเฟือง

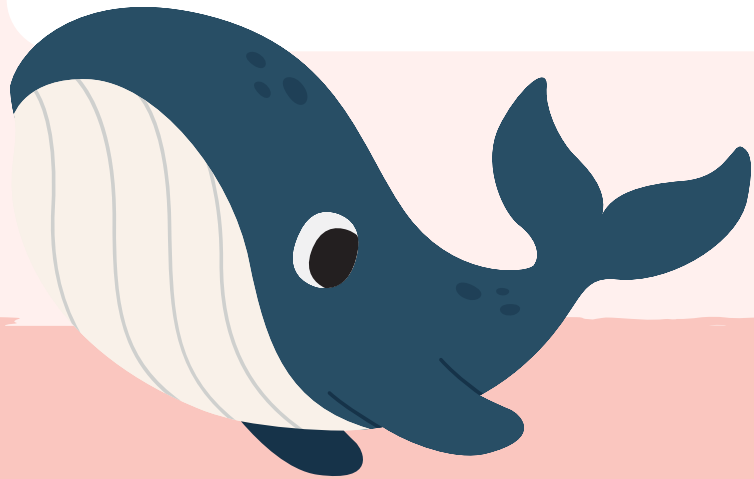


ข. กล้วย

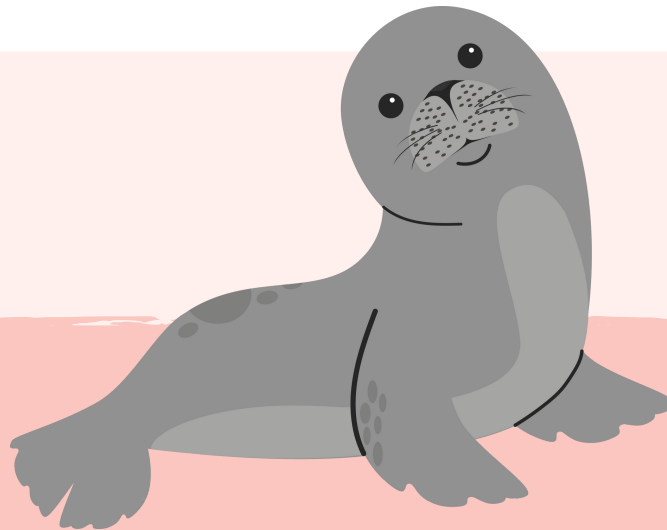


ค. มะม่วง

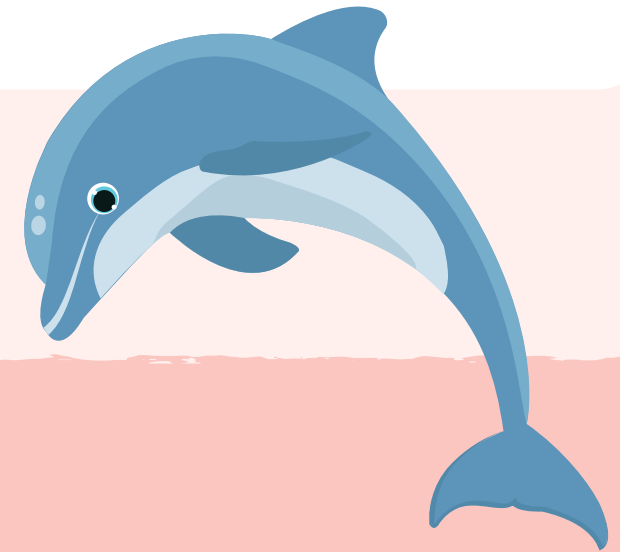
เลี้ยงลูกด้วยนม อยู่ในทะเล รูปร่างเหมือนปลา
ตัวใหญ่ที่สุดในโลก



ก. วาฬ



ข. แมวน้ำ



ค. โลมา