

บัตรคำแบบประเมิน

ความพร้อมในการเรียนรู้
และฝึกทักษะการใช้ภาษาไทย

ชั้นประถมศึกษาปีที่

2

ชุดที่ 1





คำชี้แจง

การประเมินทักษะภาษาไทย
ระดับประถมศึกษาปีที่ 1
แบ่งออกเป็น 4 ตอน คือ

1. ทักษะการอ่าน
2. ทักษะการเขียน
3. การเชื่อมโยงความหมาย
4. การคิดวิเคราะห์



วิธีการประเมิน

ความพร้อมในการเรียนรู้ และฝึกทักษะการใช้ภาษาไทย
ระดับประถมศึกษา

ทักษะการอ่าน

check การรู้ส่วนประกอบของคำ ซึ่งเป็นหัวใจของการอ่าน

- ประเมินการอ่านออก = อ่านคำได้ถูกต้อง
- ประเมินการอ่านคล่อง = อ่านคำได้ถูกต้องตามเวลาที่กำหนด



ให้นักเรียนอ่านตามคำบอกตามคำ
ศัพท์ในบัตรคำที่ละโครงสร้างจนครบ
โดยคุณครูตรวจความถูกต้องของ
การออกเสียง และจับเวลา
(1 พยางค์ เท่ากับ 1 วินาที)

1

การเชื่อมโยงความสัมพันธ์

check การเข้าใจความหมาย โดยเชื่อมโยงระหว่าง
รูปภาพกับตัวเขียนซึ่งแบ่งออกเป็นตามระดับ
การเชื่อมโยงความสัมพันธ์

ให้นักเรียนจับคู่รูปภาพกับ
คำตอบที่ถูกต้อง



3

ทักษะการเขียน

check การเขียนคำครบทุกองค์ประกอบ 4 ส่วน
พยัญชนะ ตัวสะกด สระ วรรณยุกต์

- ประเมินการเขียน = สะกดคำ
- ประเมินการเขียนคล่อง = สะกดคำถูกต้องตามเวลาที่กำหนด

ให้นักเรียนเขียนตามคำบอกตามคำ
ศัพท์ในบัตรคำที่ละโครงสร้างจนครบ
โดยคุณครูตรวจความถูกต้องของ
การสะกด และจับเวลา
(1 พยัญชนะ เท่ากับ 1 วินาที)

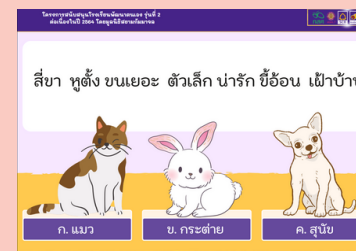


2

การคิดวิเคราะห์

check ความเข้าใจในเรื่องของการวางเงื่อนไข
ข้อเท็จจริง และข้อคิดเห็น

ให้นักเรียนอ่านโจทย์
และตอบคำถามให้ถูกต้อง



4

ตอนที่

1

การประเมินทักษะการอ่านออกเสียง : อ่านออก และอ่านคล่อง



- 1. แม่ ก กา
- 2. พยางค์ตัวสะกด
- 3. คำที่มีตัวสะกด
- 4. คำควบกล้ำ

- 5. อักษรนำ
- 6. เรียงพยางค์
- 7. การันต์
- 8. คำบรรร

การอ่านคำ

แม่ ก กา

เก้าอี้

ฟ้าใส

เล่าไก่

เป่าขี้

การอ่านคำ

พื้่นเสียงตัวสะกด

ยางลบ

ตาบอด

ออมสิน

แสงแดด

การอ่านคำ

คำที่มีตัวสะกด

ถ่ายภาพ

บ้านช่อง

ก้อนเมฆ

ช่างล่าง

การอ่านคำ

คำควบกล้ำ

คลุกคลี

กว้างขวาง

ครอบครัว

พุทธา

การอ่านคำ

อักษรนำ

สนุนสนาน

สนามหญ้า

เหนียวหลาม

เหน็บหนาว

การอ่านคำ

เรียงพยางค์

ธนู

ทยอย

ทวีป

ผสม

การอ่านคำ

การ์นต์

โทรทัศน์

ชื่อสัตย์

พระจันทร์

ราชสีห์

การอ่านคำ

คำบรรจุ

บรรจุล้าย

บรรจุยาย

บรรจุทัด

บรรจุทุก

ตอนที่ 2

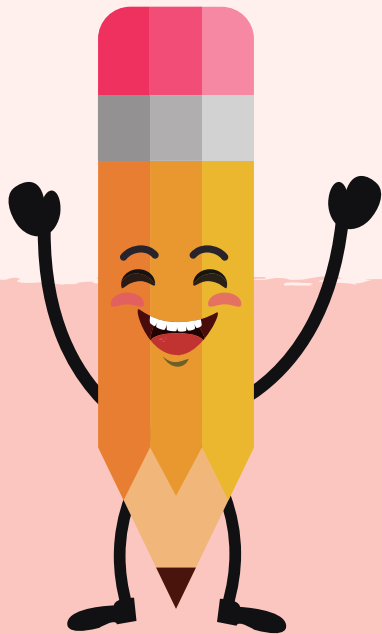
การประเมินทักษะการเขียน : เขียนถูก เขียนคล่อง

1. แม่ ก กา
2. พยางค์ตัวสะกด
3. คำที่มีตัวสะกด
4. คำควบกล้ำ

5. อักษรนำ
6. เรียงพยางค์
7. การันต์
8. คำบรรร



การเขียนคำ



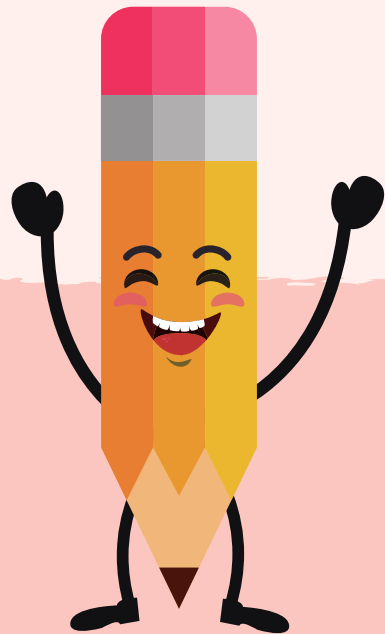
แม่ ก กา

จระเข้

ม้าหน้า



การเขียนคำ



พินเสียงตัวสะกด

ทาบทาม

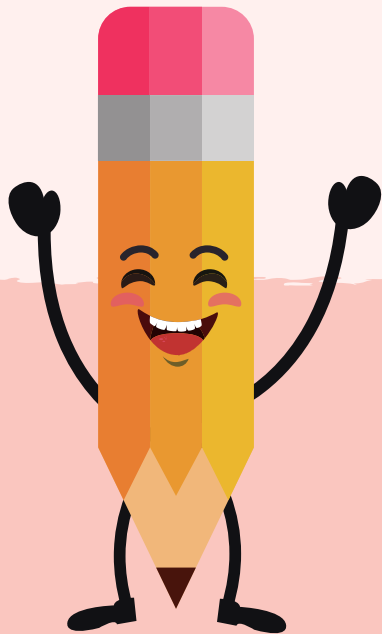
แมงมุม

การเขียนคำ

คำที่มีตัวสะกด

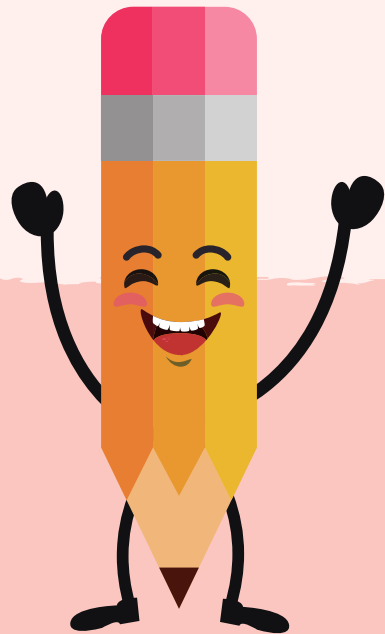
บ้านช่อง

ร้านค้า





การเขียนคำ



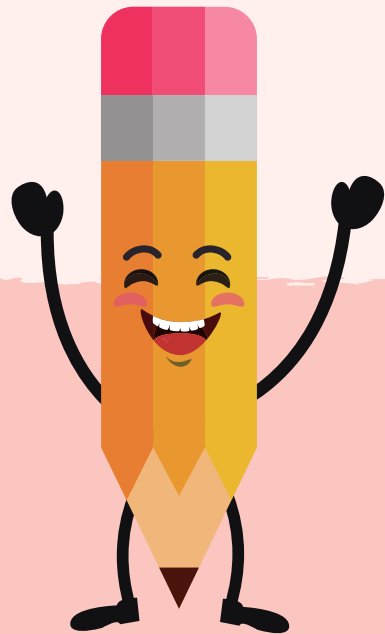
คำควบกล้ำ

ปลามปล้ม

กลัดกลุ้ม



การเขียนคำ



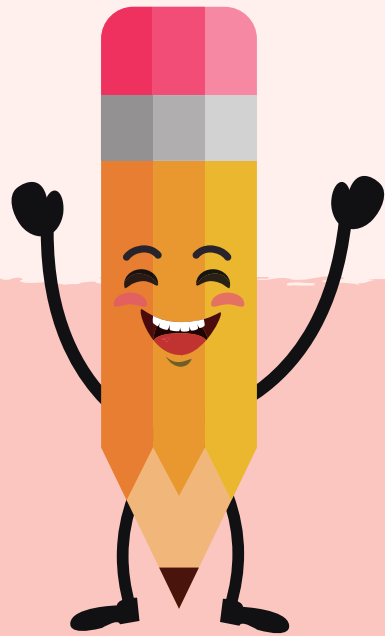
อักษรนำ

หม่นหมอง

ตลิ่ง



การเขียนคำ



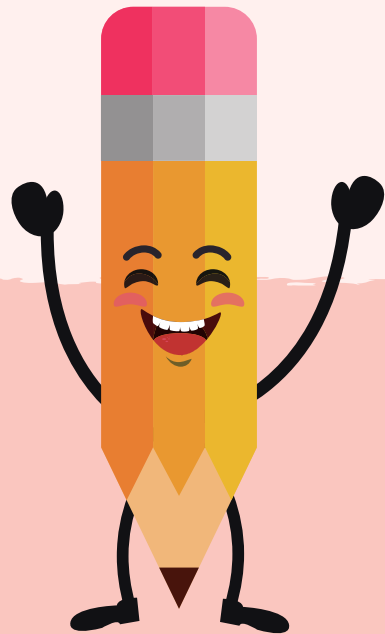
เรียงพยางค์

ชราภาพ

พยายาม



การเขียนคำ



การ์นต์

พระสงฆ์

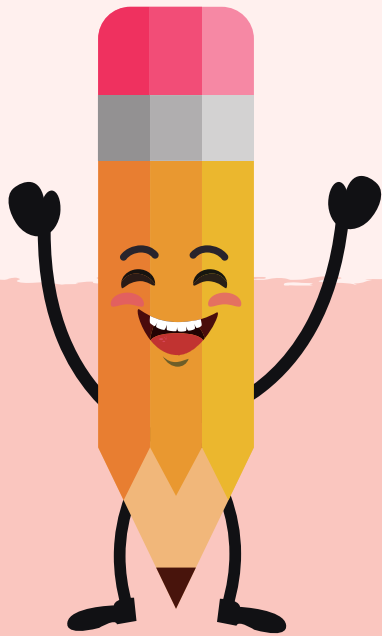
ไดโนเสาร์

การเขียนคำ

คำบรรจุ

บรรยาย

เรียง



ตอนที่

3

การประเมินทักษะการเชื่อมโยงความหมาย

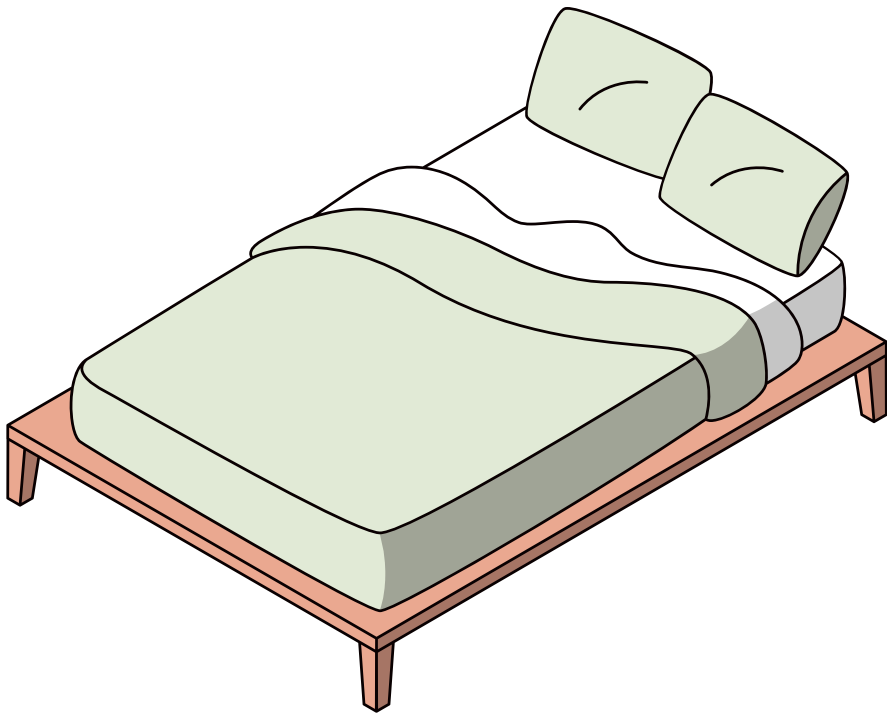
1. ระดับคำ
2. ระดับประโยค
3. สัญลักษณ์

4. ลำดับเหตุการณ์
5. เหตุ และ ผล
6. ตัดสินใจ



เชื่อมโยง

ระดับคำ



เตียงนอน

ตุ้เสื่อผ้า

โต๊ะเขียนหนังสือ

เชื่อมโยง

ระดับประโยค



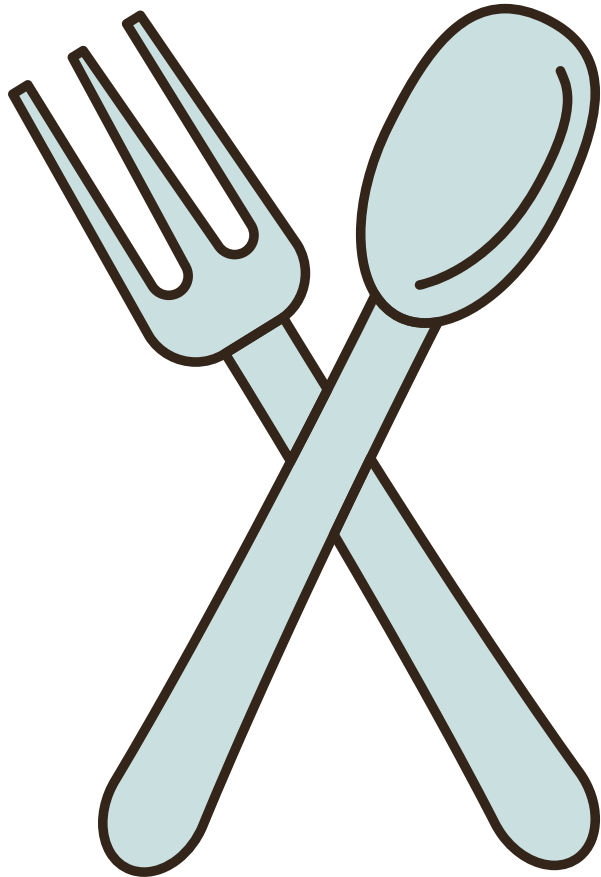
ล้างจาน

ทำกับข้าว

ซ่อมรถ

เชื่อมโยง

สัญลักษณ์



โรงอาหาร

ห้องเรียน

ห้องน้ำ

เชื่อมโยง

ลำดับเหตุการณ์

1.เมฆหนา 2.แดดออก
3.ฝนตก

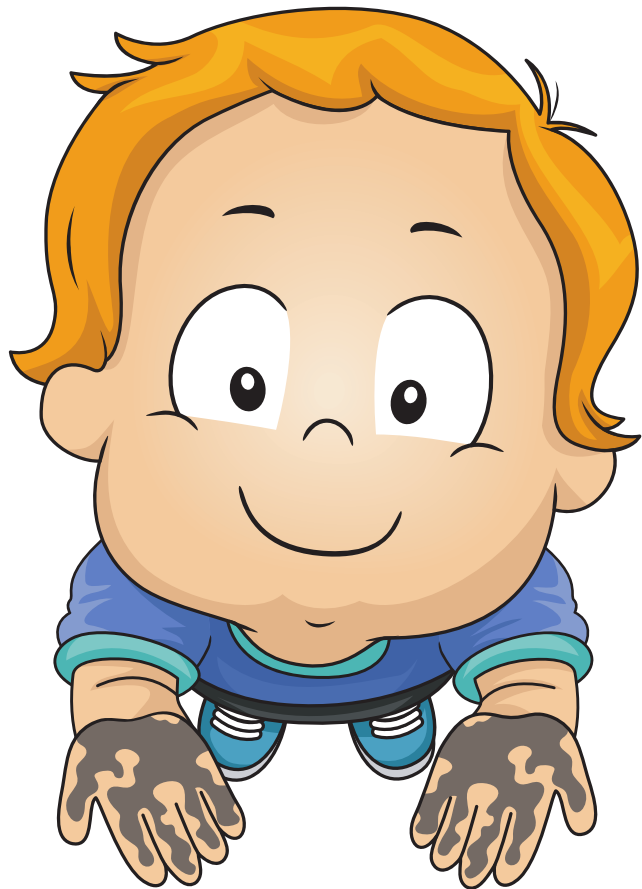
1.ฝนตก 2.เมฆหนา
3.แดดออก

1.เมฆหนา 2.ฝนตก
3.แดดออก



เชื่อมโยง

เหตุ และ ผล



เล่นฟุตบอล

ปลุกต้นไม้

จับปลา

เชื่อมโยง

ตัดสิ้นใจ



ร่วม

กระเป๋าก

หมวก

ตอนที่ 4



การประเมินทักษะ
การคิดวิเคราะห์

สัตว์สี่เท้า อยู่ในป่า ดุร้าย กินเนื้อเป็นอาหาร หน้าตาคล้ายแมว



ก.สิงโต



ข.หมี



ค.เสือ

มีอาคาร มีห้องหลายห้อง มีคนมากมาย
มีเครื่องแต่งกาย มีสนามเด็กเล่น มีห้องสมุด



ก.โรงเรียน

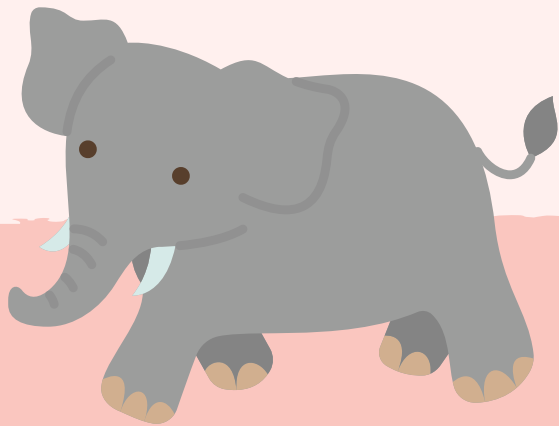


ข.โรงพยาบาล



ค.โรงพัก

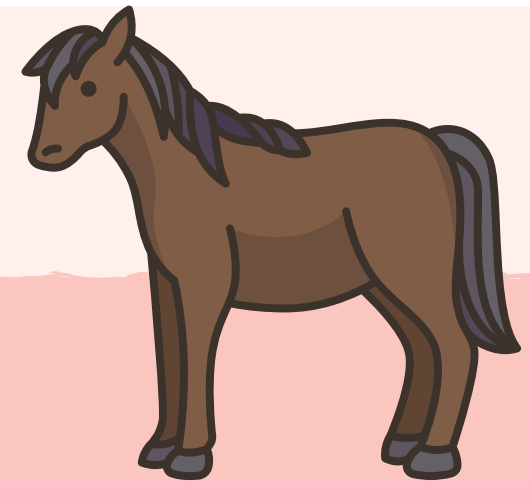
มีสี่ขา ตัวใหญ่ หางยาว กินพืช รังเร็ว คอยาว



ก. ช้าง



ข. ยีราฟ

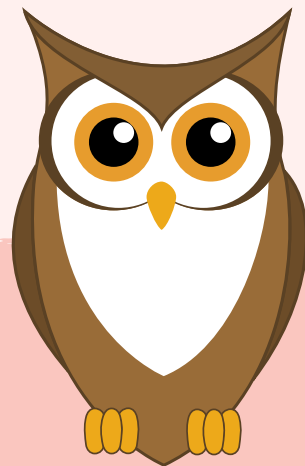


ค. ม้า

มีปีก ตาโต มีหู นอนกลางวัน หากินกลางคืน
น่ากลัว อยู่เป็นฝูง



ก. ค้างคาว



ข. นกฮูก



ค. นกเค้าแมว

กันแดด กันฝน พกพาง่าย ทุกบ้านมีใช้
กางได้พับได้ มีโครง



ก. เสื้อกันฝน



ข. หมวก



ค. ร่ม