

บัตรคำแบบประเมิน

ความพร้อมในการเรียนรู้
และฝึกทักษะการใช้ภาษาไทย

ชั้นประถมศึกษาปีที่

5

ชุดที่ 2





คำชี้แจง

การประเมินทักษะภาษาไทย
ระดับประถมศึกษาปีที่ 5
แบ่งออกเป็น 4 ตอน คือ

1. ทักษะการอ่าน ระดับคำ
2. ทักษะการเขียน
3. การเชื่อมโยงความหมาย
4. การคิดวิเคราะห์

วิธีการการประเมิน

ความพร้อมในการเรียนรู้ และฝึกทักษะการใช้ภาษาไทย
ระดับประถมศึกษา

ทักษะการอ่าน

check การรู้ส่วนประกอบของคำ ซึ่งเป็นหัวใจของการอ่าน

- ประเมินการอ่านออก = อ่านคำได้ถูกต้อง
- ประเมินการอ่านคล่อง = อ่านคำได้ถูกต้องตามเวลาที่กำหนด



ให้นักเรียนอ่านตามคำบอกตามคำ
ศัพท์ในบัตรคำที่ละโครงสร้างจนครบ
โดยคุณครูตรวจความถูกต้องของ
การออกเสียง และจับเวลา
(1 พยางค์ เท่ากับ 1 วินาที)

1

การเชื่อมโยงความสัมพันธ์

check การเข้าใจความหมาย โดยเชื่อมโยงระหว่าง
รูปภาพกับตัวเขียนซึ่งแบ่งออกเป็นตามระดับ
การเชื่อมโยงความสัมพันธ์

ให้นักเรียนจับคู่รูปภาพกับ
คำตอบที่ถูกต้อง



3

ทักษะการเขียน

check การเขียนคำครบทุกองค์ประกอบ 4 ส่วน
พยัญชนะ ตัวสะกด สระ วรรณยุกต์

- ประเมินการเขียน = สะกดคำ
- ประเมินการเขียนคล่อง = สะกดคำถูกต้องตามเวลาที่กำหนด

ให้นักเรียนเขียนตามคำบอกตามคำ
ศัพท์ในบัตรคำที่ละโครงสร้างจนครบ
โดยคุณครูตรวจความถูกต้องของ
การสะกด และจับเวลา
(1 พยัญชนะ เท่ากับ 1 วินาที)

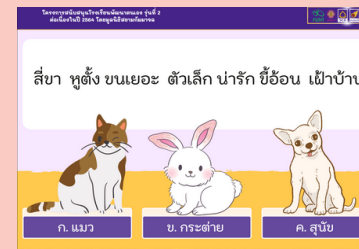


2

การคิดวิเคราะห์

check ความเข้าใจในเรื่องของการวางเงื่อนไข
ข้อเท็จจริง และข้อคิดเห็น

ให้นักเรียนอ่านโจทย์
และตอบคำถามให้ถูกต้อง



4

ตอนที่

1

การประเมินทักษะการอ่านออกเสียง : อ่านออก และอ่านคล่อง

- 1. แม่ ก กา
- 2. พยางค์ตัวสะกด
- 3. คำที่มีตัวสะกด
- 4. คำควบกล้ำ
- 5. อักษรนำ
- 6. เรียงพยางค์
- 7. การันต์

- 8. คำบรรร
- 9. ร หัน
- 10. ทับศัพท์
- 11. ศัพท์บัญญัติ
- 12. ลำนวน
- 13. สุภาษิต พังเพย



การอ่านคำ

แม่ ก กา

เอื้อเอื้อ

ย่าทำ

เฝ้าไขปูย่า

ทำน้ำ

การอ่านคำ

ผันเสียงตัวสะกด

ลับปลับ

ภัตตาคาร

กัตัญญ

จิตวิญญาณ

การอ่านคำ

คำที่มีตัวสะกด

ฝึกกั๋ยช่าย

อ่อนอกแข็งโน

เข้าค้ายพักแรม

ผ้าขี้ริ้ว

การอ่านคำ

คำควบกล้ำ

คล้องแคล้ว

โคกเคड़ा

ตรอมตรม

โพล้แพ้

การอ่านคำ

อักษรนำ

โนนด

ขยะแขยง

แถลงการณ้

ขย้กขย้อน

การอ่านคำ

เรียงพยางค์

สาธุชน

อวสาน

อธิปไตย

พนาลัย

การอ่านคำ

การ์นต์

คริสต์ศักราช

จตุสดมภ์

วิพากษ์วิจารณ์

ดุริยางค์

การอ่านคำ

คำบร

บรรเทื่อง

บรรณกุฎี

บรรณพิภาพ

บรรพมูล

การอ่านคำ

ร ्हัน

พรรณราย

ภรรยา

มรรคผล

สวรรค์

การอ่านคำ

ทับศัพท์

เอกซ์คลูซีฟ

ดิลิเวอรี

โพรมอชัน

อะแด็ปเตอร์

การอ่านคำ

ศัพท์บัญญัติ

กัมมันตภาพ

โซล่าเซลล์

ซอฟต์แวร์

ออกซิเจน

การอ่านคำ

สำนวน

ไก่อ่างเพราะชน
คนง่างเพราะแต่่ง

ลี้ตีนยังรู้พลาด
นักปราชญ์ยังรู้พลั้ง

ปากว่าตาขยิบ

ฟังหูซ้าย
ทะลุหูขวา

การอ่านคำ

สุภาษิต พังเพย

คางคกขึ้นวอ

กรวดน้ำคว่ำขัน

จุดไต้ตำตอ

นายว่าขี้ข้าพลอย

ตอนที่ 2

การประเมินทักษะการเขียน : เขียนถูก เขียนคล่อง

- 1. แม่ ก กา
- 2. พยางค์ตัวสะกด
- 3. คำที่มีตัวสะกด
- 4. คำควบกล้ำ
- 5. อักษรนำ
- 6. เรียงพยางค์
- 7. การันต์

- 8. คำบรรร
- 9. ร หัน
- 10. ทับศัพท์
- 11. ศัพท์บัญญัติ
- 12. สำนวน
- 13. สุภาษิต พ้องเพย

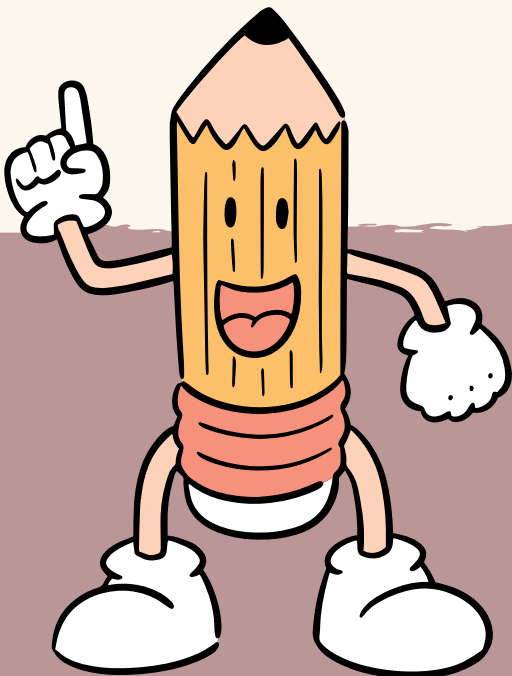




แม่ ก กา

ใจไม้ไผ่ระกำ

ป่าช้า

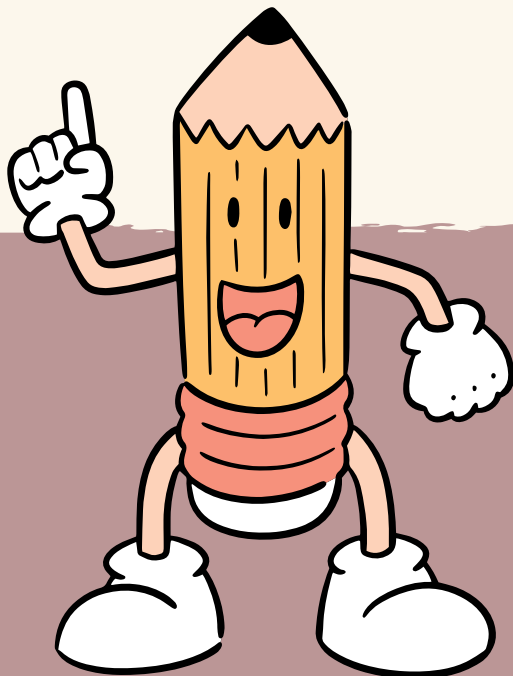




ขั้น พินเสียงตัวสะกด

เศรษฐกิจ

ลาภปาก

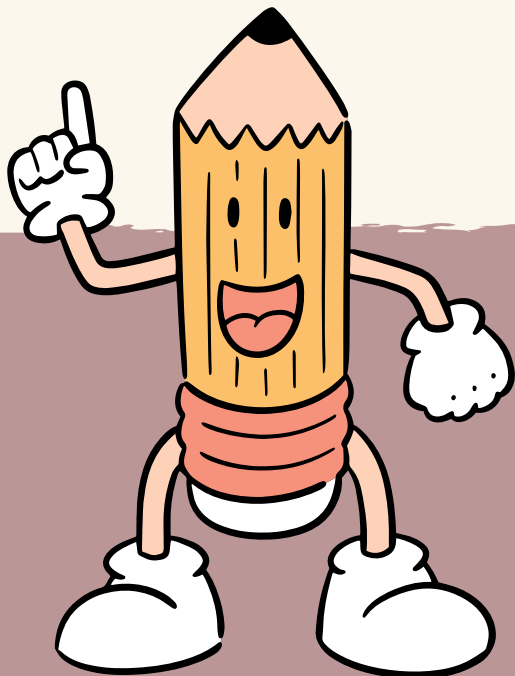




คำควบกล้ำ

เพ็ล็ดเพ็ลิน

ปรารภนา

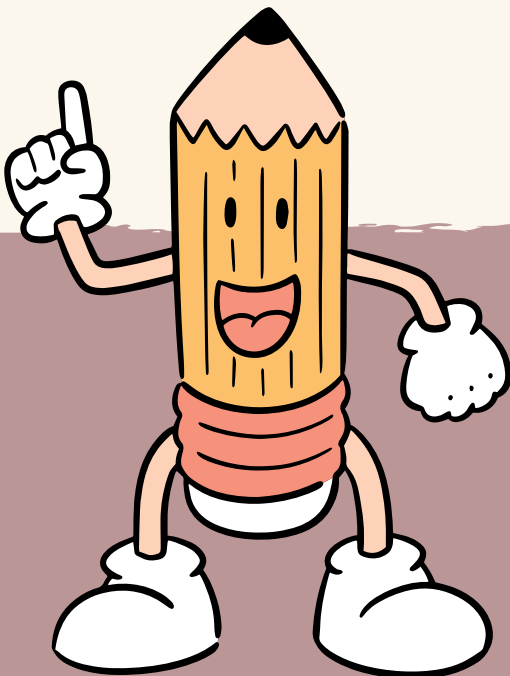




อักษรนำ

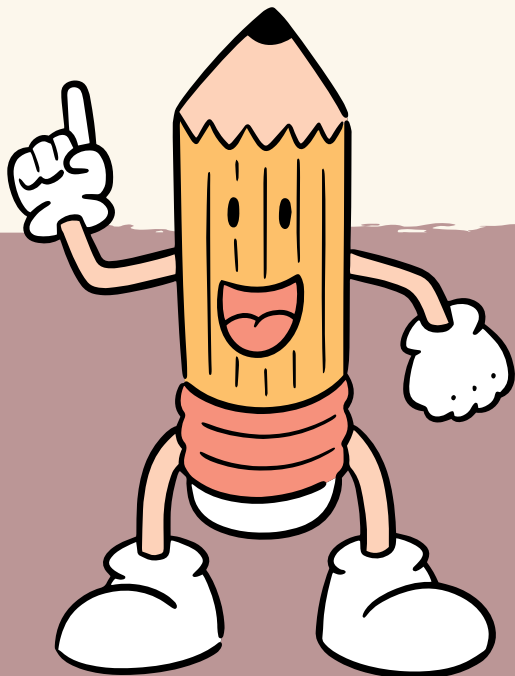
แพรวพราว

สนิทสนม





เรียงพยางค์



ท ร ช น

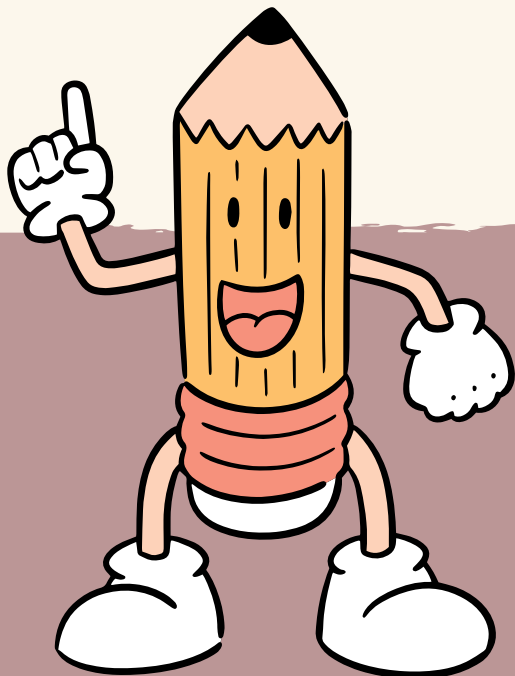
ภ ย ั น ต ร า ย



การ์นต์

หุ่นยนต์

จุลินทรีย์

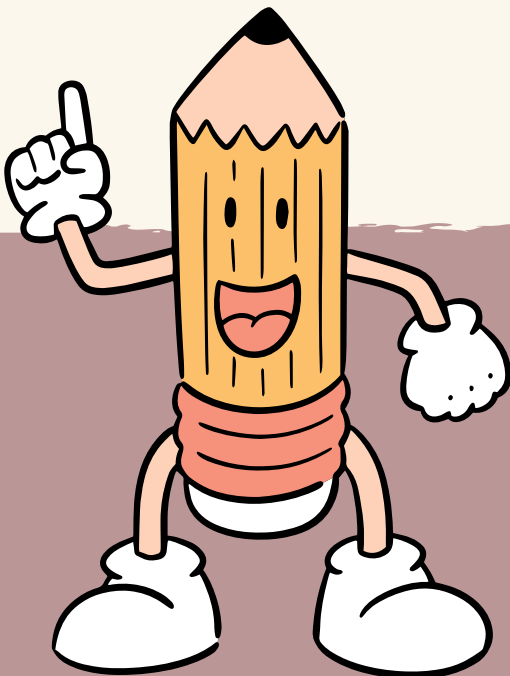




คำบรรร

บรรณสาร

ดักดำบรรพ์

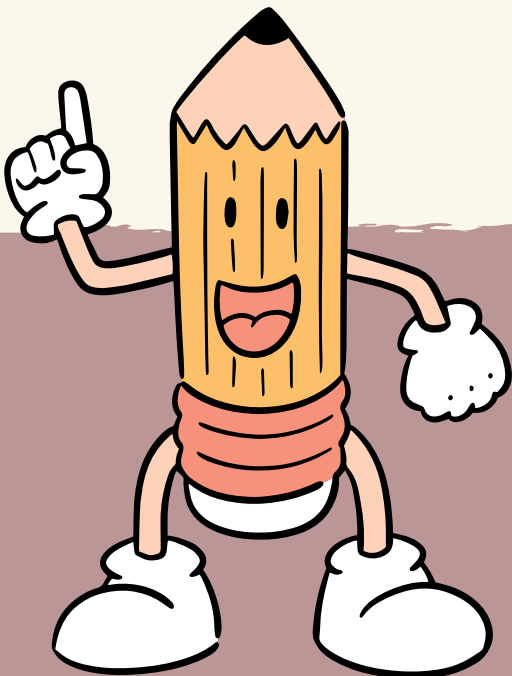




ร หั้น

ชากรรไกร

มรรคนายก

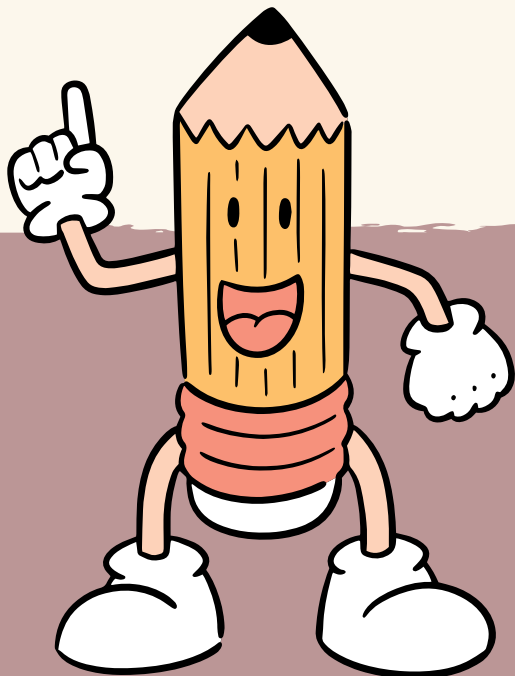




ทับศัพท์

แบ็กกราวนด์

เวอร์ชัน

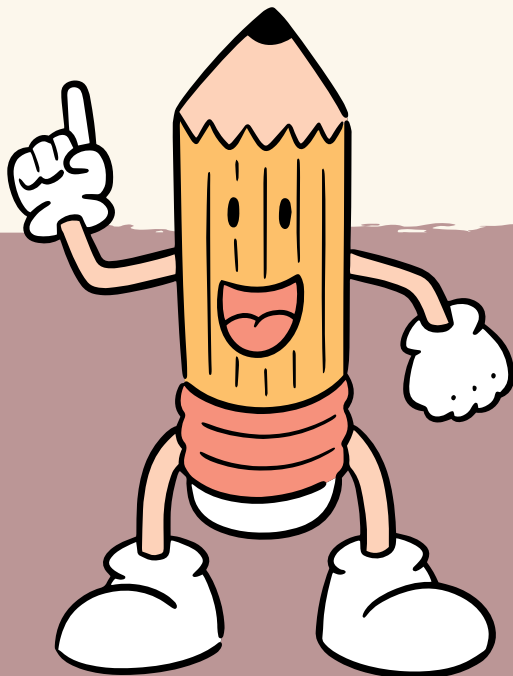




ศัพท์บัญญัติ

โลกาภิวัตน์

ลมกระโชก

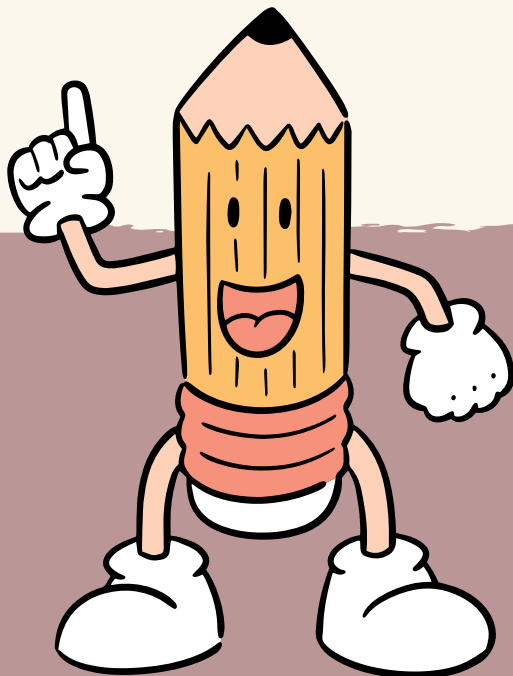




สำนวน

กินบนเรือน
ซัดบนหลังคา

ซอกกินไม่หมด
คุดกินไม่นาน

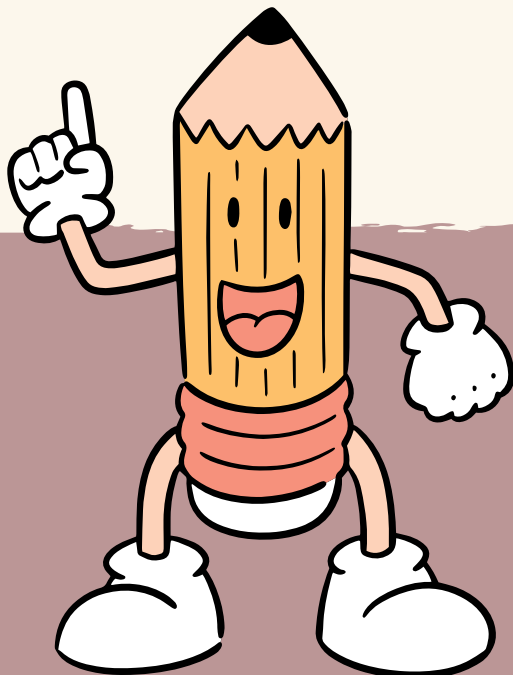




สุภาษิต พังเพย

ตอบหัวลูบหลัง

ปากเป็นเอกเลข
เป็นโท



ตอนที่ 3

การประเมินทักษะ การเชื่อมโยงความหมาย

- 1. ระดับคำ
- 2. ระดับประโยค
- 3. ระดับความ
- 4. สัญลักษณ์

- 5. ลำดับเหตุการณ์
- 6. เหตุ และ ผล
- 7. การคาดคะเน
- 8. การตัดสินใจ



เชื่อมโยง

ระดับคำ



รับ ส่งของ

รถขนส่ง

รถขนส่งของ

เชื่อมโยง



ระดับประโยค

ชาวประมง
พายเรือเล่น

ชาวประมงจับปลา

ชาวประมงปล่อยปลา

เชื่อมโยง



ระดับความ

ดับไฟไหม้รถยนต์

ดับไฟไหม้โรงงาน

ดับไฟป่า

เชื่อมโยง



สัญลักษณ์

ห้ามนำสัตว์เลี้ยงเฝ้าเข้า

ห้ามเลี้ยงสัตว์

ห้ามขโมยสัตว์

เชื่อมโยง



ลำดับเหตุการณ์

1. เล่นเปียโน 2. ฝึกฝน
3. เรียนรู้

1. เรียนรู้ 2. ฝึกฝน
3. เล่นเปียโน

1. เล่นเปียโน 2. เรียนรู้
3. ฝึกฝน

เชื่อมโยง



1 วัน
=



เหตุ และ ผล

ผิวสวยใส

ท้องผูก ขับถ่ายยาก

ปวดหัว มีไข้

เชื่อมโยง

คาดคะเน



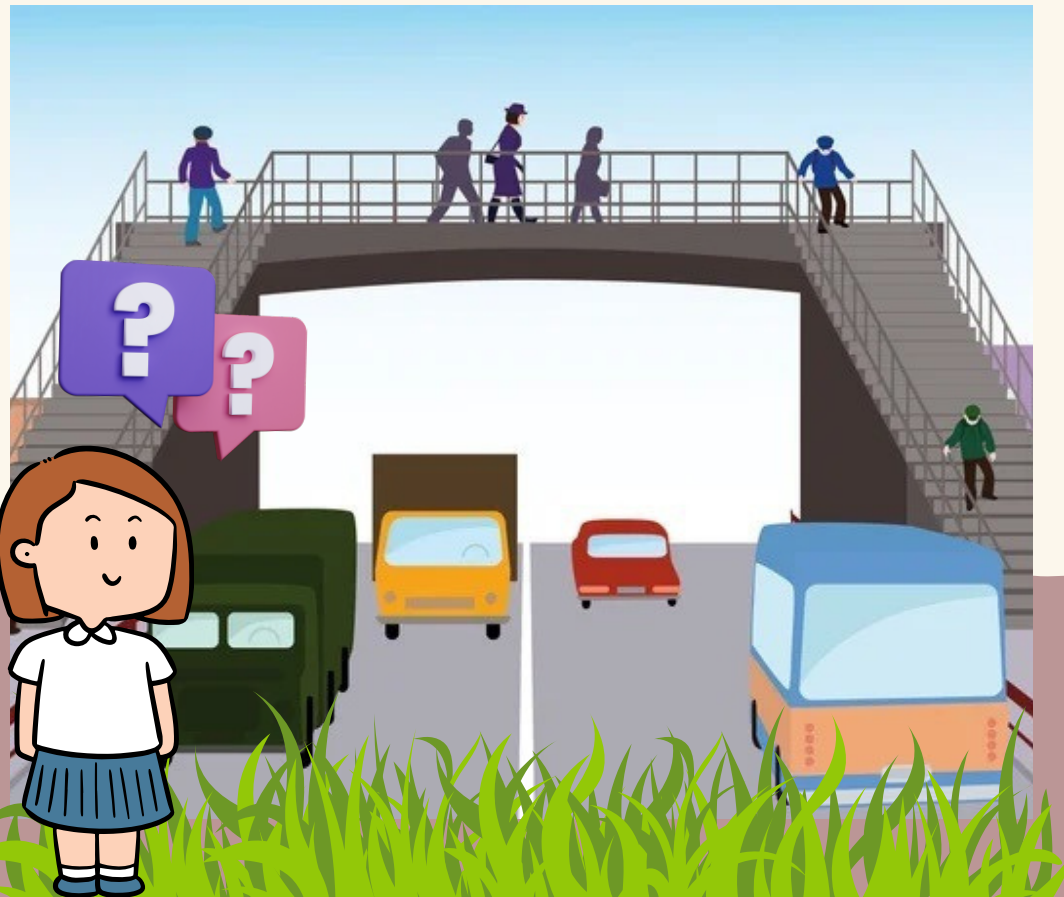
พอม แข็ง แรงน้อย

อ้วน ถ้วน สมบูรณ์

กระโดดสูงแข็งแรง

เชื่อมโยง

การตัดสินใจ



วิ่งข้ามถนนอย่างรวดเร็ว

ข้ามสะพานลอย

ค่อยๆ เดินข้ามถนนอย่าง
ระมัดระวัง

ตอนที่ 4



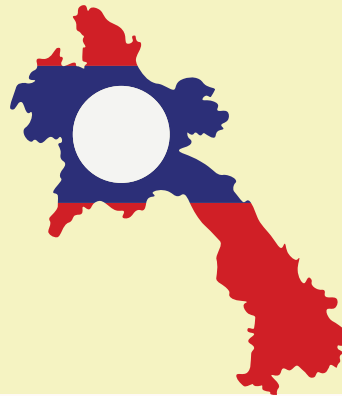
การประเมินทักษะ
การคิดวิเคราะห์



ประเทศเพื่อนบ้าน ติดชายแดนไทย หลากหลายวัฒนธรรม ศาสนา ภาษาแตกต่าง การค้าชายแดน ทะเลอ่าวไทย



ก. มาเลเซีย



ข. ลาว



ค. กัมพูชา

“แดนปราสาทขอม หอมกระเทียมดี มีส่วนส้มแดง เขตดงลำดวน หลากล้นวัฒนธรรม เลิศล้ำสามัคคี”



ก. จังหวัดเลย



ข. จังหวัดศรีสะเกษ

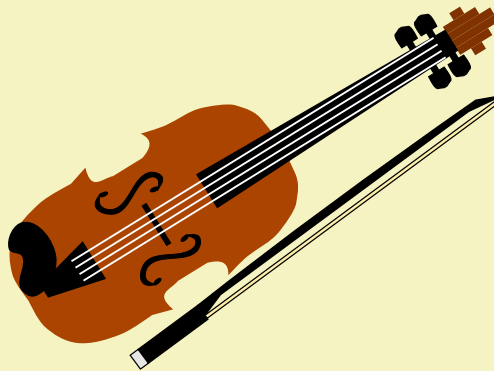


ค. จังหวัดหนองคาย

เป็นเครื่องสาย เสียงไพเราะ มีด้ามจับ มีเส้น
สาย ทำด้วยไม้ คนนิยม ดัด ดี แต่ไม่ลื



ก. ซอฮู้



ข. ไวโอลิน



ค. กีตาร์

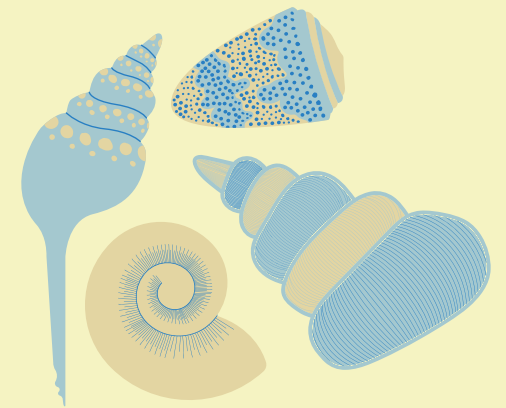
ดีกดำบรรพ์ มีร่องรอย มีเรื่องราว มีถิ่นฐาน หาดู
ยาก เอกลักษณ์เฉพาะ สูง ใหญ่ น่ากลัว ดูเกรงขาม



ก. ไดโนเสาร์



ข. ช้างแมมมอธ



ค. หอยล้านปี

เป็นหนังสือ เล่าเรื่องราว อ่านสนุก มีตัวละคร มีภาพ เด็กๆชอบ



ก. การ์ตูน



ข. นิยาย



ค. สารคดี