

# บัตรคำแบบประเมิน

ความพร้อมในการเรียนรู้  
และฝึกทักษะการใช้ภาษาไทย

ชั้นประถมศึกษาปีที่

5

ชุดที่ 1





# คำชี้แจง

การประเมินทักษะภาษาไทย  
ระดับประถมศึกษาปีที่ 5  
แบ่งออกเป็น 4 ตอน คือ

1. ทักษะการอ่าน ระดับคำ
2. ทักษะการเขียน
3. การเชื่อมโยงความหมาย
4. การคิดวิเคราะห์

## วิธีการประเมิน

ความพร้อมในการเรียนรู้ และฝึกทักษะการใช้ภาษาไทย  
ระดับประถมศึกษา

### ทักษะการอ่าน

check การรู้ส่วนประกอบของคำ ซึ่งเป็นหัวใจของการอ่าน

- ประเมินการอ่านออก = อ่านคำได้ถูกต้อง
- ประเมินการอ่านคล่อง = อ่านคำได้ถูกต้องตามเวลาที่กำหนด



ให้นักเรียนอ่านตามคำบอกตามคำ  
ศัพท์ในบัตรคำที่ละโครงสร้างจนครบ  
โดยคุณครูตรวจความถูกต้องของ  
การออกเสียง และจับเวลา  
(1 พยางค์ เท่ากับ 1 วินาที)

1

### การเชื่อมโยงความสัมพันธ์

check การเข้าใจความหมาย โดยเชื่อมโยงระหว่าง  
รูปภาพกับตัวเขียนซึ่งแบ่งออกเป็นตามระดับ  
การเชื่อมโยงความสัมพันธ์

ให้นักเรียนจับคู่รูปภาพกับ  
คำตอบที่ถูกต้อง



3

### ทักษะการเขียน

check การเขียนคำครบทุกองค์ประกอบ 4 ส่วน  
พยัญชนะ ตัวสะกด สระ วรรณยุกต์

- ประเมินการเขียน = สะกดคำ
- ประเมินการเขียนคล่อง = สะกดคำถูกต้องตามเวลาที่กำหนด

ให้นักเรียนเขียนตามคำบอกตามคำ  
ศัพท์ในบัตรคำที่ละโครงสร้างจนครบ  
โดยคุณครูตรวจความถูกต้องของ  
การสะกด และจับเวลา  
(1 พยัญชนะ เท่ากับ 1 วินาที)

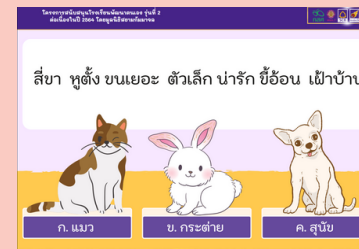


2

### การคิดวิเคราะห์

check ความเข้าใจในเรื่องของการวางเงื่อนไข  
ข้อเท็จจริง และข้อคิดเห็น

ให้นักเรียนอ่านโจทย์  
และตอบคำถามให้ถูกต้อง



4

# ตอนที่

## 1

### การประเมินทักษะการอ่านออกเสียง : อ่านออก และอ่านคล่อง

- 1. แม่ ก กา
- 2. พยางค์ตัวสะกด
- 3. คำที่มีตัวสะกด
- 4. คำควบกล้ำ
- 5. อักษรนำ
- 6. เรียงพยางค์
- 7. การันต์

- 8. คำบรรร
- 9. ร หัน
- 10. ทับศัพท์
- 11. ศัพท์บัญญัติ
- 12. ลำนวน
- 13. สุภาษิต พังเพย



การอ่านคำ

แม่ ก กา

สาธารณะ

ภาวะผู้นำ

ประเพณี  
เข้าพรรษา

เสวนา

การอ่านคำ

# พื้นฐานเสียงตัวสะกด

มาตราการ

คณิตศาสตร์

รสชาติ

พระราชาราชฎี

การอ่านคำ

# คำที่มีตัวสะกด

บุพกาษัตริย์

ทศกัณฐ์

สิงคักดิ์สิทธิ์

ประวัติศาสตร์

การอ่านคำ

คำควบกล้ำ

ทรวดทรง

เคลิบเคลิ้ม

ขลุ่กขลุ่ก

เศร้าโศก



การอ่านคำ

# อักษรนำ

ควายหางาน

ขมูบขมิบ

หนักหน่วง

ผงาด

การอ่านคำ

# เรียงพยางค์

นวัตกรรม

ชลยศึก

ผจญภัย

สมาคม

การอ่านคำ

# การ์นต์

สถานการณ์

ฉันทลักษณ์

กิตติศัพท์

เกาวัลย์

การอ่านคำ

# คำบัตร

จรรยาบรรณ

บรรณาธิการ

บรรณานุกรม

บรรดาศักดิ์

การอ่านคำ

ร หั้น

มให้ศจรรย์

วรรณกรรม

พรรณนา

ครรลอง

การอ่านคำ

# ทับศัพท์

โปรเจกต์

พลาสติก

เอนดอร์ฟิน

เอกซเรย์

การอ่านคำ

# ศัพท์บัญญัติ

โทรคมนาคม

คณิตกรณ์

นิติบุคคล

สารสนเทศ

การอ่านคำ

สำนวน

ว่าแต่เขาอิเหนา  
เป็นเอง

ชื่อเหมือนนมแมว  
นอนหวด

รู้หลบเป็นปีก  
รู้หลีกเป็นหาง

สู้กเอาเผากิน



การอ่านคำ

# สุภาษิต พังเพย

กงเกวียน  
กำเกวียน

รักยาวให้บั้น  
รักสั้นให้ต่อ

แกว่งท่าหาเลี้ยงน

เข็นครกขึ้นภูเขา

# ตอนที่ 2

## การประเมินทักษะการเขียน : เขียนถูก เขียนคล่อง

- 1. แม่ ก กา
- 2. พยางค์ตัวสะกด
- 3. คำที่มีตัวสะกด
- 4. คำควบกล้ำ
- 5. อักษรนำ
- 6. เรียงพยางค์
- 7. การันต์

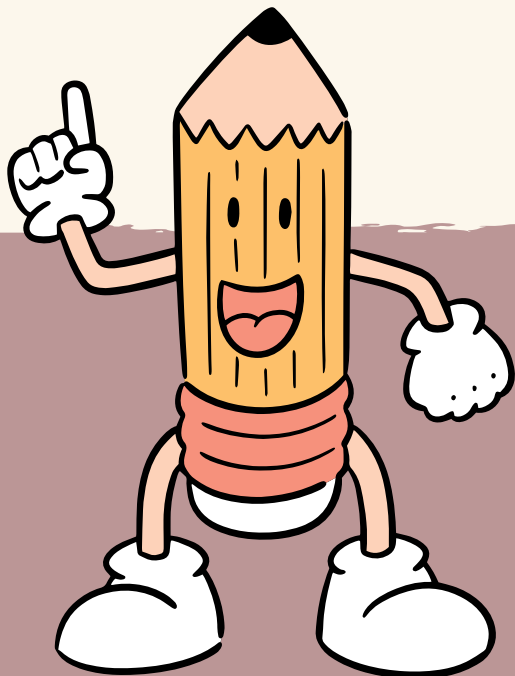
- 8. คำบรรร
- 9. ร หัน
- 10. ทับศัพท์
- 11. ศัพท์บัญญัติ
- 12. สำนวน
- 13. สุภาษิต พ้องเพย





แม่ ก กา

เอ๋เอ๋เอ๋เอ๋เอ๋เอ๋



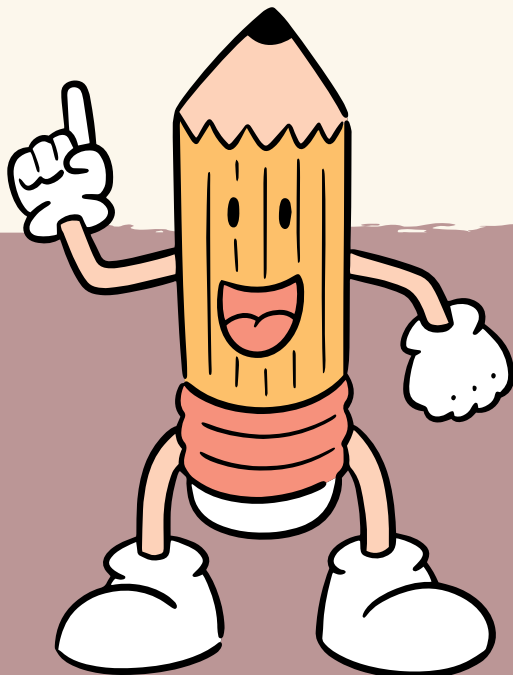
ทิวาราตรี



# ประเด็นเสียงตัวสะกด

คนละทิศคนละทาง

อาจหาญชาญชัย

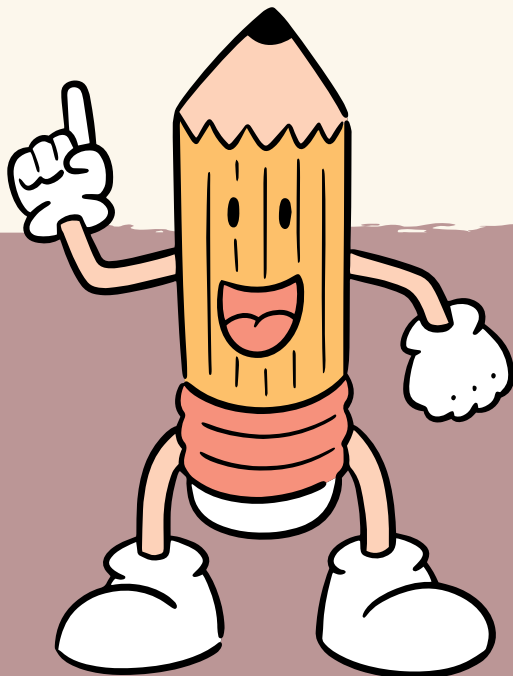




# คำที่มีตัวสะกด

คุยเพื่องเรื่องราว

เรื่องเล่าชิ้น

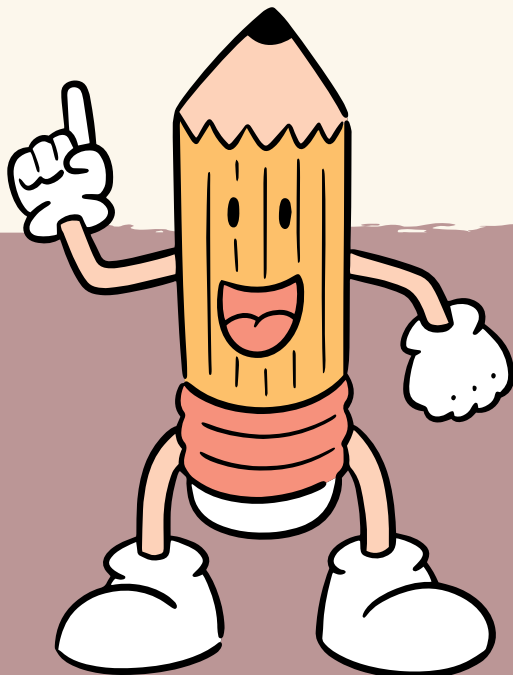




# คำควบกล้ำ

## ครบครัน

## เคว้งคว่าง

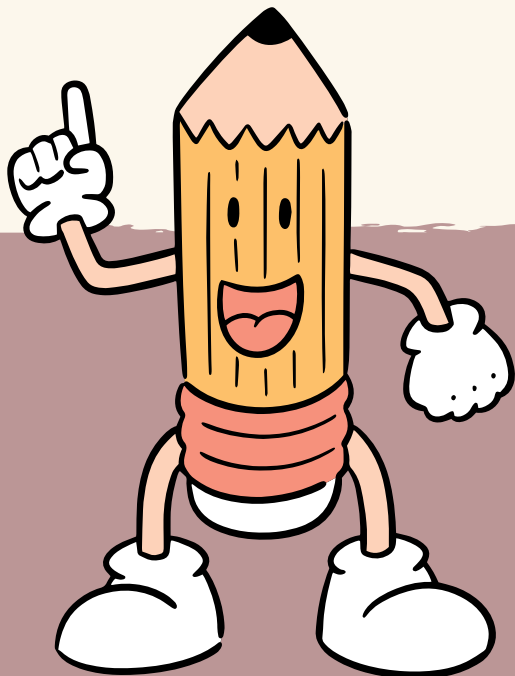




# อักษรนำ

แกล้งการณ์

สลดหดหู่

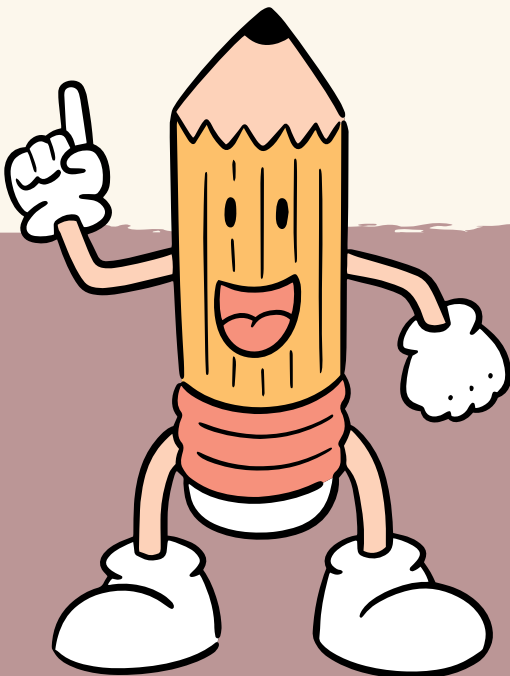




# เรียงพยางค์

อวกาศ

ชลาทัศน์



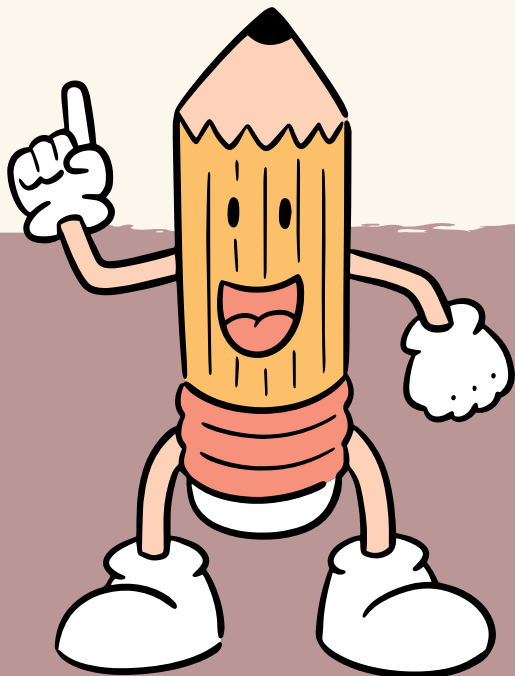


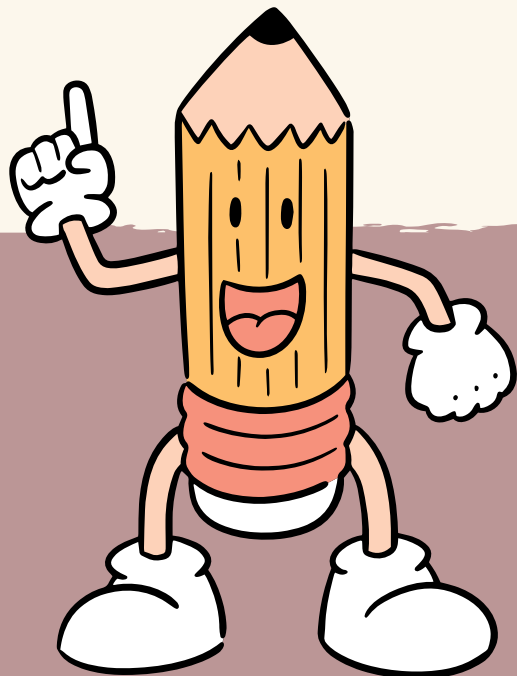


# การ์ตูนต์

## ดาราศาสตร์

## ภูมิศาสตร์





# คำบรรร

บรรรยาภาค

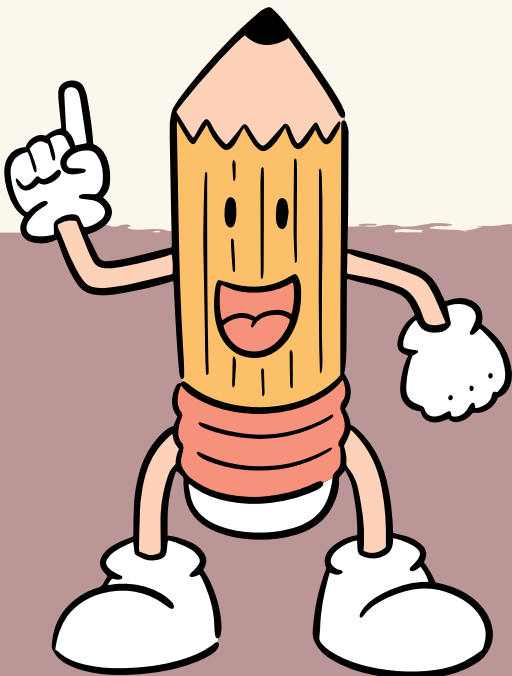
บรรรพกาล

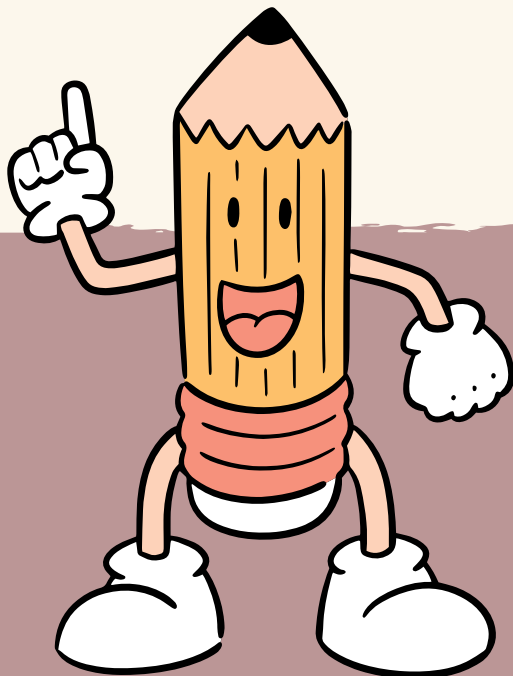


# ร หัน

## ตรรกวิทยา

## เชิงอรรถ





# ทับศัพท์

ไวรัสโคโรนา

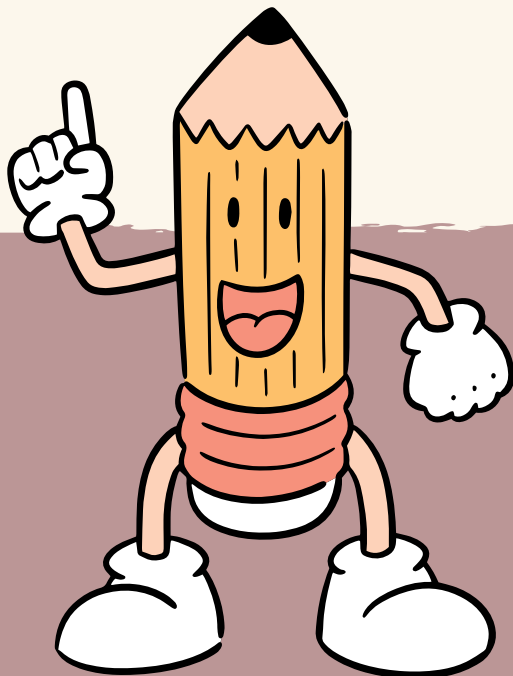
อัปโหลด



# ศัพท์บัญญัติ

นกชิงทรัพย์

ตุ๊กตา

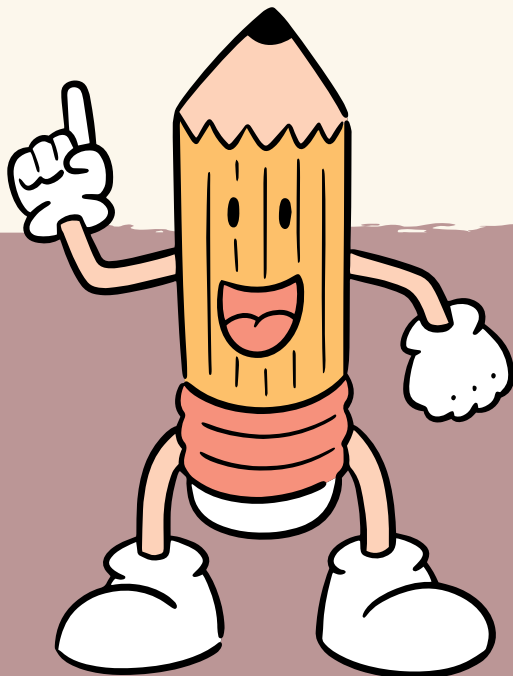




# สำนวน

น้ำท่วมทุ่ง  
ผักบุ้งโหลรงเหรง

น้ำผึ้งหยดเดียว

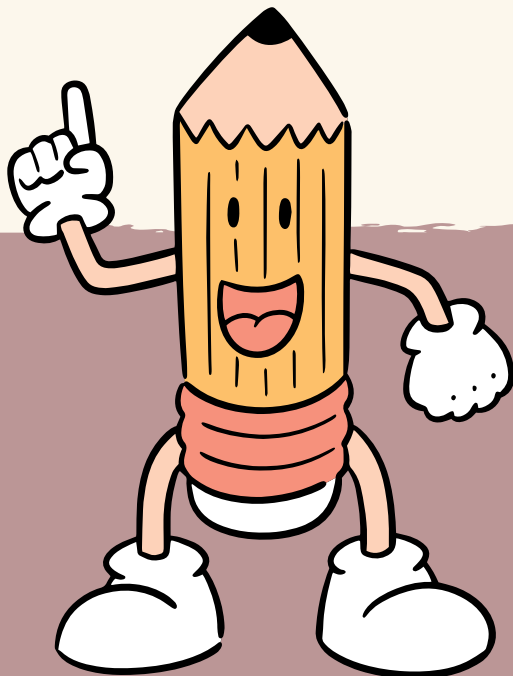




# สุภาษิต พังเพย

เข้าเมืองตาหลิว  
ต้องหลิวตาตาม

ขว้างงูไม่พันคอ



# ตอนที่ 3

## การประเมินทักษะ การเชื่อมโยงความหมาย

- 1. ระดับคำ
- 2. ระดับประโยค
- 3. ระดับความ
- 4. สัญลักษณ์
- 
- 
- 

- 5. ลำดับเหตุการณ์
- 6. เหตุ และ ผล
- 7. การคาดคะเน
- 8. การตัดสินใจ
- 
- 
- 





# เชื่อมโยง

# ระดับคำ



พิพิธภัณฑ์

ห้องสมุด

ห้องฟ้าจำลอง

# เชื่อมโยง



# ระดับประโยค

ชาวสวนขุดร่องน้ำ

ชาวสวนเก็บผลไม้

นักท่องเที่ยว  
นั่งเรือชมสวนผลไม้

# เชื่อมโยง



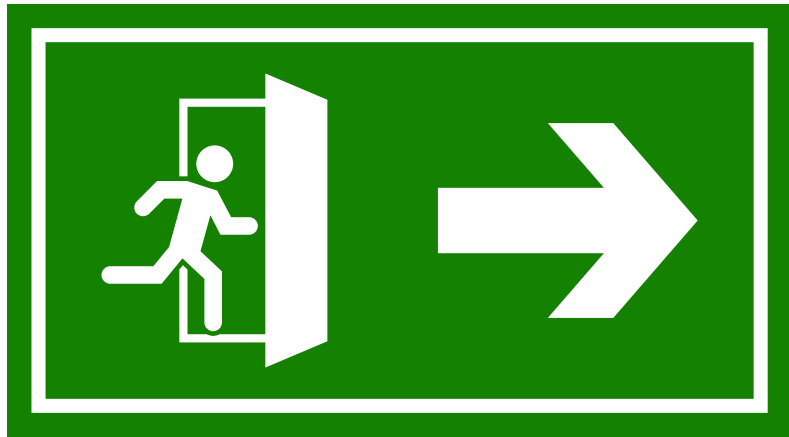
# ระดับความ

ถ้าทุกคนทิ้งขยะลงแหล่งน้ำ  
น้ำจะเน่าเสียส่งกลิ่นเหม็น

พนักงานเก็บขยะ  
ไม่ทำหน้าที่ของตนเอง

ถ้าทุกคนไม่มีความรับผิดชอบ  
บ้านเมืองจะสกปรก

## เชื่อมโยง



## สัญลักษณ์

สวนสัตว์

สวนสาธารณะ

ห้างสรรพสินค้า

# เชื่อมโยง



## ลำดับเหตุการณ์

1. ตอก 2. ตี  
3. ปรง 4. ทอด

1. ตอก 2. ทอด  
3. ตี 4. ปรง

1. ตี 2. ตอก  
3. ทอด 4. ปรง

# เชื่อมโยง



## เหตุ และ ผล

สนุกสนาน

ไม่สบาย

หกล้ม

# เชื่อมโยง



## คาดคะเน

แห้งแล้ง

ไฟไหม้

น้ำท่วม

# เชื่อมโยง

# การตัดสินใจ



รับขนมและขึ้นรถไป

ไม่รับขนมและ  
หาคนช่วยเหลือ

รับขนมและ  
กล่าวขอบคุณ



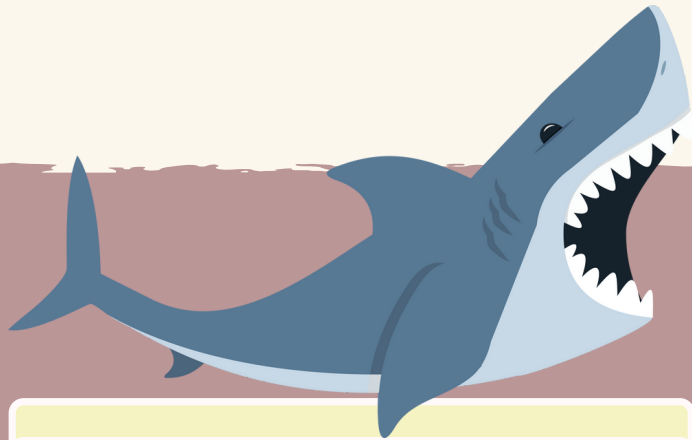
# ตอนที่ 4



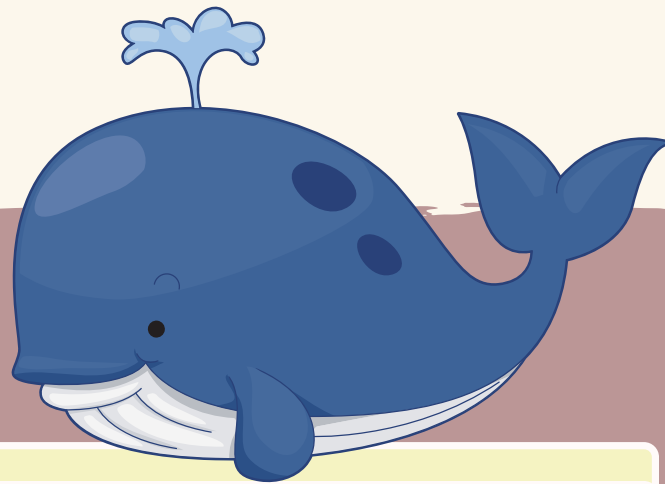
การประเมินทักษะ  
การคิดวิเคราะห์



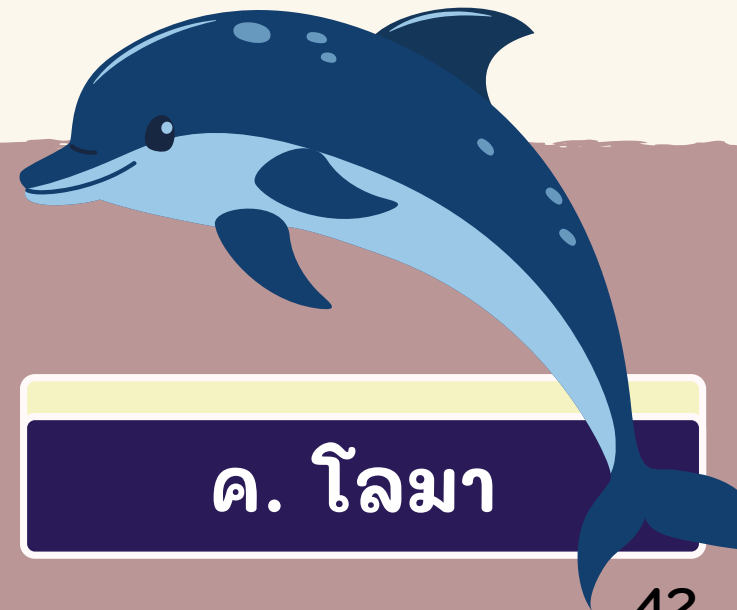
# อยู่ในทะเลลึก ตัวใหญ่ กินสัตว์เล็กเป็นอาหาร ไม่ใช่ปลา ดุร้ายมาก



ก. ฉลาม



ข. วาฬ



ค. โลมา

# จับจ่ายใช้สอย ข้าวของเครื่องใช้ อาหารการกิน กว้างขวาง ติดแอร์เย็นสบาย พักผ่อนหย่อนใจ



ก. ร้านสะดวกซื้อ



ข. ห้างสรรพสินค้า



ค. ตลาด

# มีเหตุการณ์ อารมณ์เปลี่ยนแปลง หัวใจเต้นแรง หน้าเปลี่ยนสี ชุนเฉียว



ก.ตกใจ

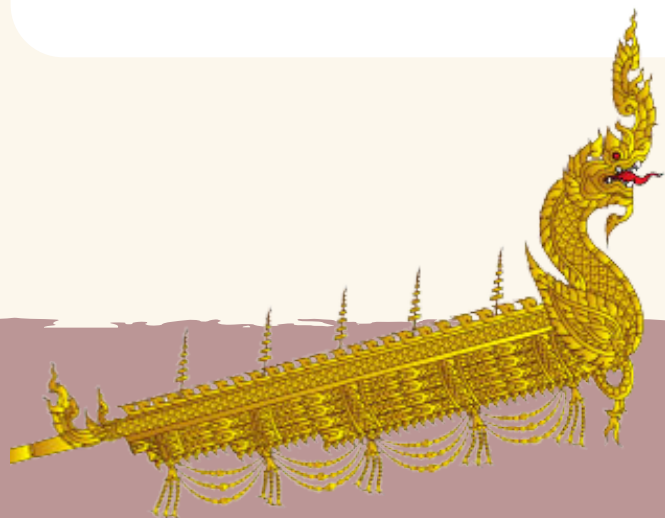


ข.โกรธ



ค.กลัว

# งานประจำปี ประทวดแข่งขัน สนุกสนาน มีเอกลักษณ์โดดเด่น อยู่บนฟ้า



ก.บุญบังไฟ

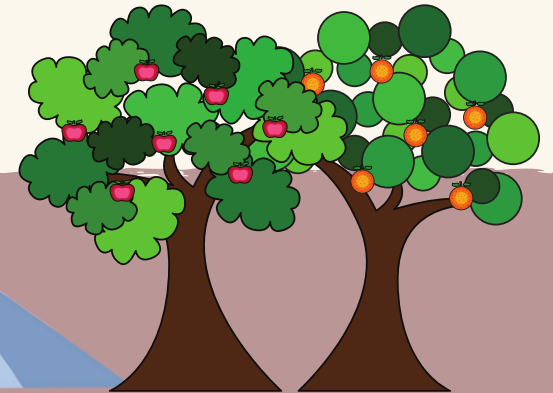
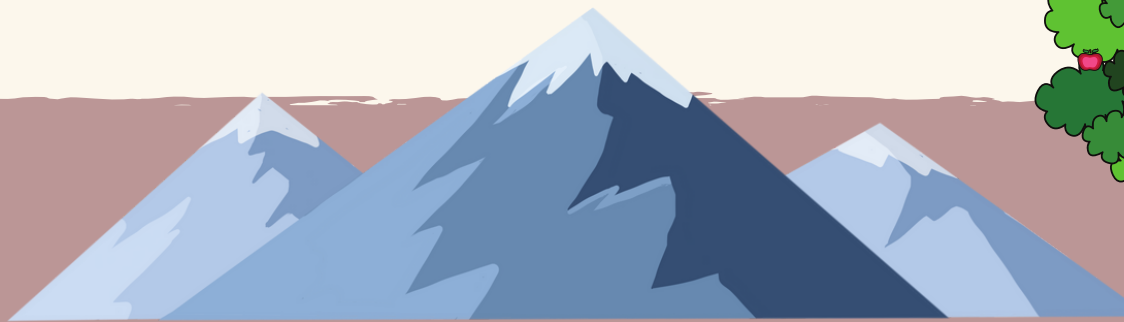
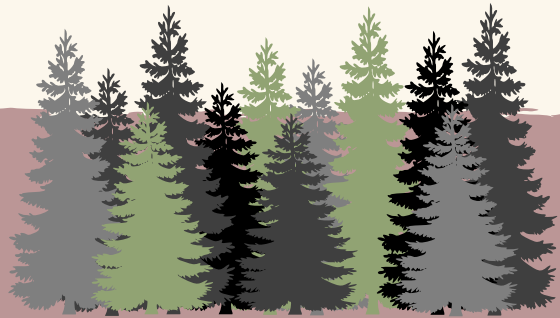


ข.ลอยกระทง



ค.ผีตาโขน

ต้นไม้เยอะ มีสัตว์ป่า มีน้ำตก ปีนป่า  
อันตราย อยู่สูงกว่าระดับน้ำทะเล



ก.ป่า

ข.ภูเขา

ค.สวนผลไม้