

บัตรคำแบบประเมิน

ความพร้อมในการเรียนรู้
และฝึกทักษะการใช้ภาษาไทย

ชั้นประถมศึกษาปีที่

4

ชุดที่ 1



คำชี้แจง

การประเมินทักษะภาษาไทย
ระดับประถมศึกษาปีที่ 4
แบ่งออกเป็น 4 ตอน คือ

1. ทักษะการอ่าน ระดับคำ
2. ทักษะการเขียน
3. การเชื่อมโยงความหมาย
4. การคิดวิเคราะห์



วิธีการประเมิน

ความพร้อมในการเรียนรู้ และฝึกทักษะการใช้ภาษาไทย
ระดับประถมศึกษา

ทักษะการอ่าน

check การรู้ส่วนประกอบของคำ ซึ่งเป็นหัวใจของการอ่าน

- ประเมินการอ่านออก = อ่านคำได้ถูกต้อง
- ประเมินการอ่านคล่อง = อ่านคำได้ถูกต้องตามเวลาที่กำหนด



ให้นักเรียนอ่านตามคำบอกตามคำ
ศัพท์ในบัตรคำที่ละโครงสร้างจนครบ
โดยคุณครูตรวจความถูกต้องของ
การออกเสียง และจับเวลา
(1 พยางค์ เท่ากับ 1 วินาที)

1

การเชื่อมโยงความสัมพันธ์

check การเข้าใจความหมาย โดยเชื่อมโยงระหว่าง
รูปภาพกับตัวเขียนซึ่งแบ่งออกเป็นตามระดับ
การเชื่อมโยงความสัมพันธ์

ให้นักเรียนจับคู่รูปภาพกับ
คำตอบที่ถูกต้อง



3

ทักษะการเขียน

check การเขียนคำครบทุกองค์ประกอบ 4 ส่วน
พยัญชนะ ตัวสะกด สระ วรรณยุกต์

- ประเมินการเขียน = สะกดคำ
- ประเมินการเขียนคล่อง = สะกดคำถูกต้องตามเวลาที่กำหนด

ให้นักเรียนเขียนตามคำบอกตามคำ
ศัพท์ในบัตรคำที่ละโครงสร้างจนครบ
โดยคุณครูตรวจความถูกต้องของ
การสะกด และจับเวลา
(1 พยัญชนะ เท่ากับ 1 วินาที)

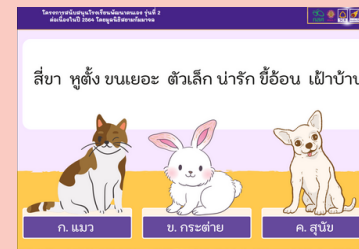


2

การคิดวิเคราะห์

check ความเข้าใจในเรื่องของการวางเงื่อนไข
ข้อเท็จจริง และข้อคิดเห็น

ให้นักเรียนอ่านโจทย์
และตอบคำถามให้ถูกต้อง



4

ตอนที่ 1

การประเมินทักษะการอ่านออกเสียง : อ่านออก และอ่านคล่อง

- 1. แม่ ก กา
- 2. พยางค์ตัวสะกด
- 3. คำที่มีตัวสะกด
- 4. คำควบกล้ำ
- 5. อักษรนำ
- 6. เรียงพยางค์

- 7. การันต์
- 8. คำบรร
- 9. ร หัน
- 10. ทับศัพท์
- 11. ศัพท์บัญญัติ
- 12. สำนวน



การอ่านคำ

แม่ ก กา

ฟ้าผ่า

ไว้น้ำเชื้อใจ

เข้าป่า

เรือดำน้ำ

การอ่านคำ

พื้่นเสียงตัวสะกด

สังคมคนเมือง

ขัดสนเงินทอง

แกงเห็ดเปิดทอด

ขับรณฆาตโผน

การอ่านคำ

คำที่มีเสียงตัวสะกด

ท้องทุ่งแห่งแล้ง

ยุ่งข้าวข้างบ้าน

โจ่งแจ้งลอนจ้อน

หิ้งห้อยท้ายทุ่ง

การอ่านคำ

คำควบกล้ำ

เตรียมพร้อม

พรอดพรวด

โคลงเคลง

พลับพลา

การอ่านคำ

อักษรนำ

ขมุกขมัว

สนิทสนม

สนุกสนาน

หล่อหลอม

การอ่านคำ

เรียงพยางค์

ฆราวาส

คณานับ

ธนบัตร

ปริญญา

การอ่านคำ

การ์นต์

กฏเกณฑ์

อาจารย์

ปรปักษ์

จตุรงค์

การอ่านคำ

คำบรรจุ

บรรณศาลา

บรรพสตรี

บรรพชา

บรรพชิต

การอ่านคำ

ร หัน

อัศจรรย์

กรรมการ

จัดสรร

กรรเชียง

การอ่านคำ

ทับศัพท์

ดิจิทัล

อีเมล

เว็บไซต์

อินเทอร์เน็ต

การอ่านคำ

ศัพท์บัญญัติ

เภสัชกร

คมนาคม

บูรกรรม

อัยการ

การอ่านคำ

สำนวน

เอาทองไปรู้
กระเบื้อง

อ้อยเข้าปากข้าง

หมาเห่า
ใบตองแห้ง

เห็นขี้ดีกว่าไส้

ตอนที่ 2

การประเมินทักษะการเขียน : เขียนถูก เขียนคล่อง

- 1. แม่ ก กา
- 2. พยางค์ตัวสะกด
- 3. คำที่มีตัวสะกด
- 4. คำควบกล้ำ
- 5. อักษรนำ
- 6. เรียงพยางค์

- 7. การันต์
- 8. คำบรรร
- 9. ร หัน
- 10. ทับศัพท์
- 11. ศัพท์บัญญัติ
- 12. สำนวน

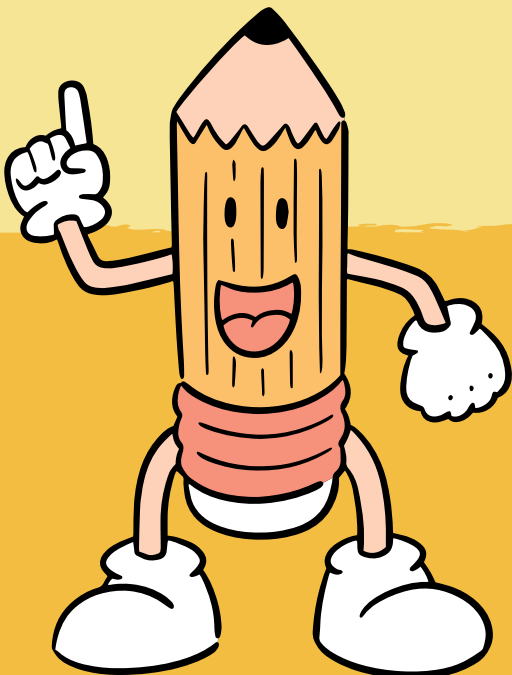




แม่ ก กา

ถ้าแก่

ป่าไม้ไผ่

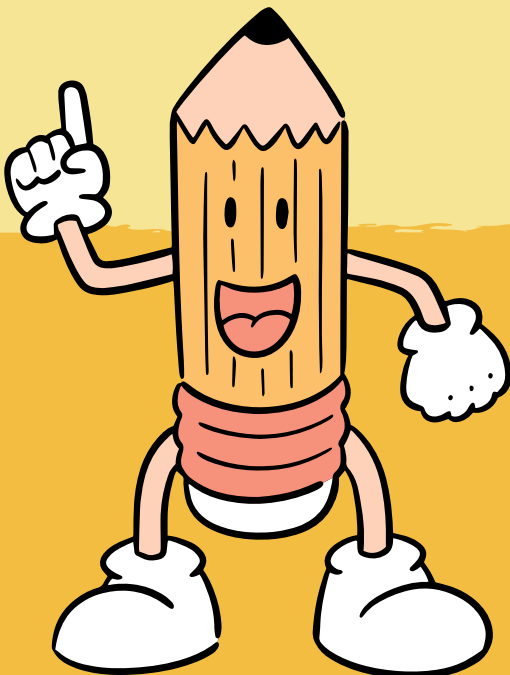




พื้่นเสียงตัวสะกด

คุณสมบัติ

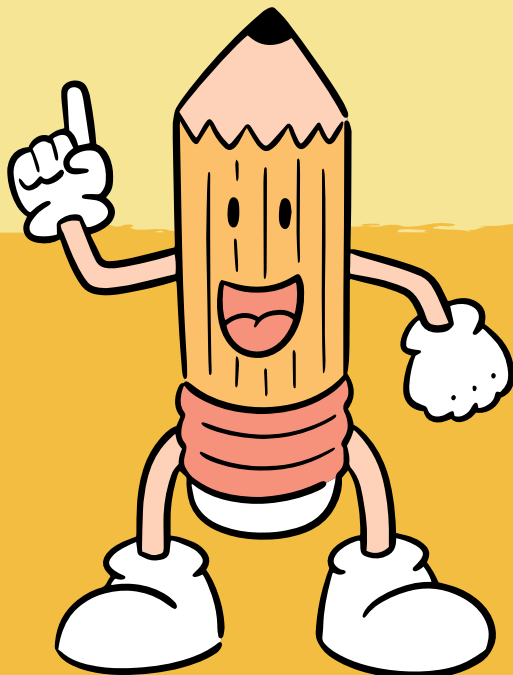
มารยาท





คำที่มีตัวสะกด

เหตุการณ์บ้านเมือง



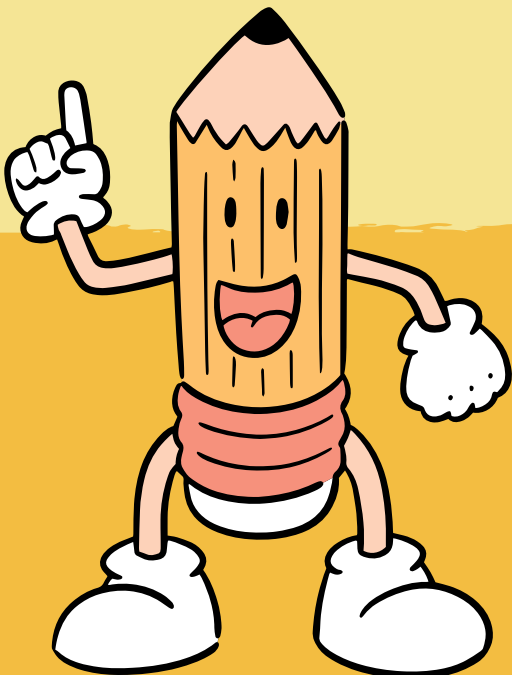
เทศกาลท่องเที่ยว



คำควบกล้ำ

โคลงเคลง

พรวดพราด

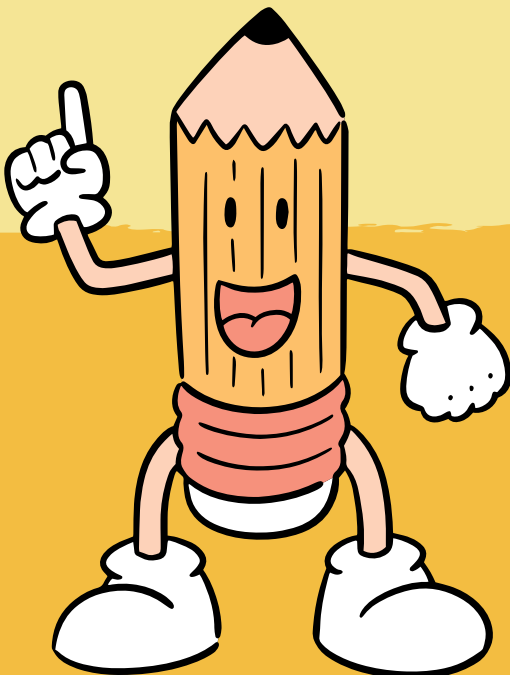




อักษรนำ

อุงุ่นอรร้อย

ถนนถล่อม

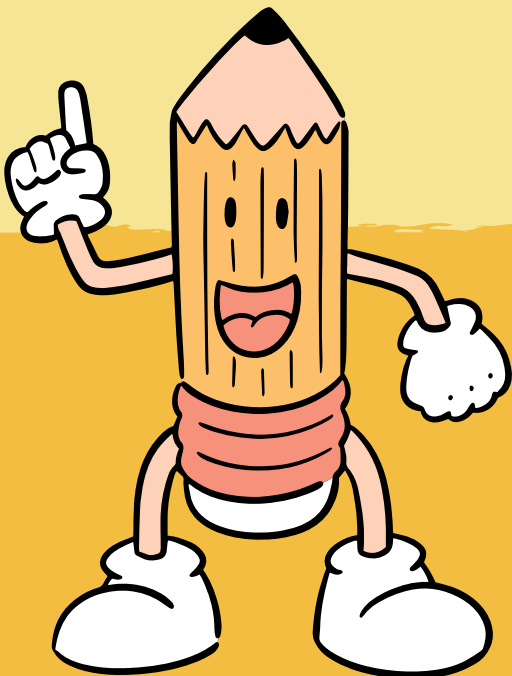




เรียงพยางค์

สหกรณ์

อภินิหาร

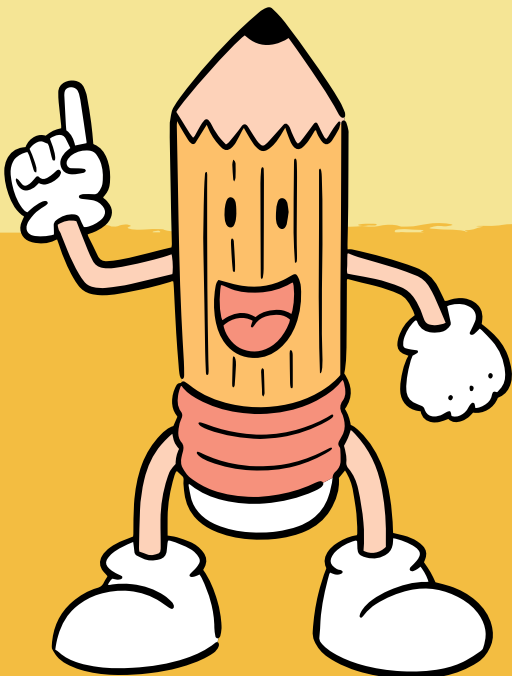


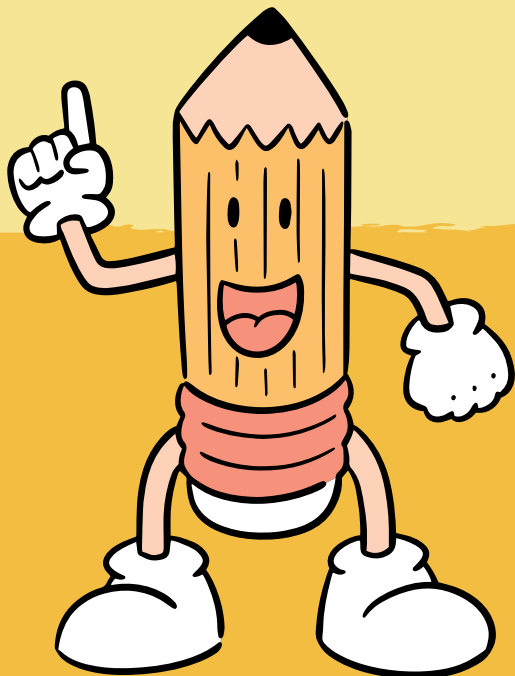


การ์ตูนต์

รถยนต์

จตุรงค์





คำบรรจุ

บรรพทม

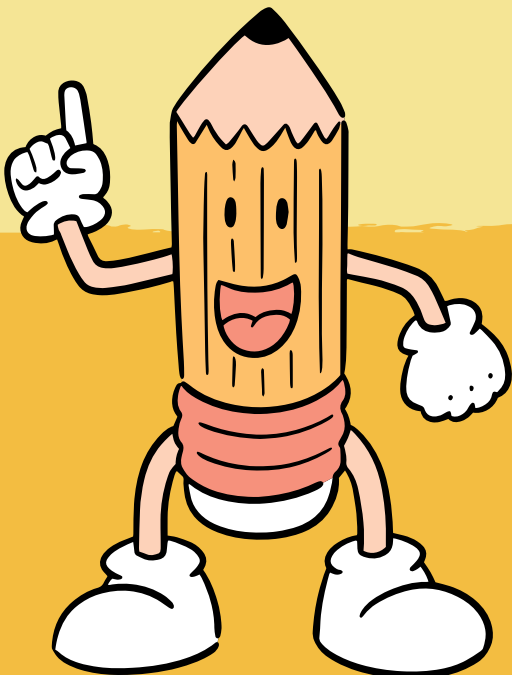
บรรพทำตฐาน
๕๑



ร หัน

อัศจรรย์

จัดสรร

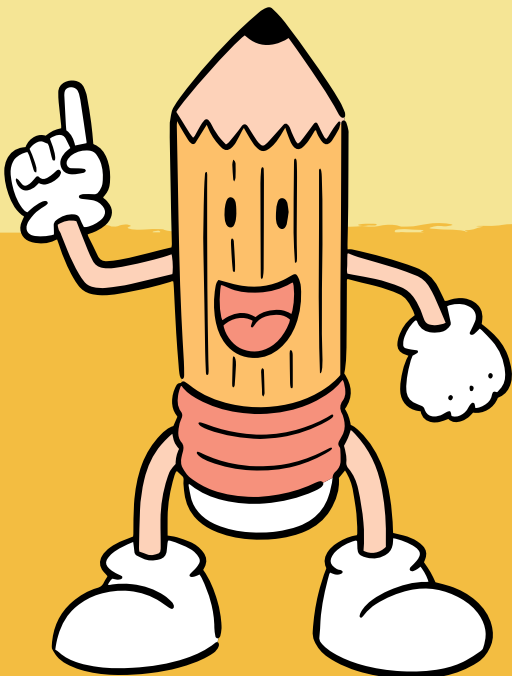




ทับศัพท์

เว็บไซต์

ช็อกโกแลต

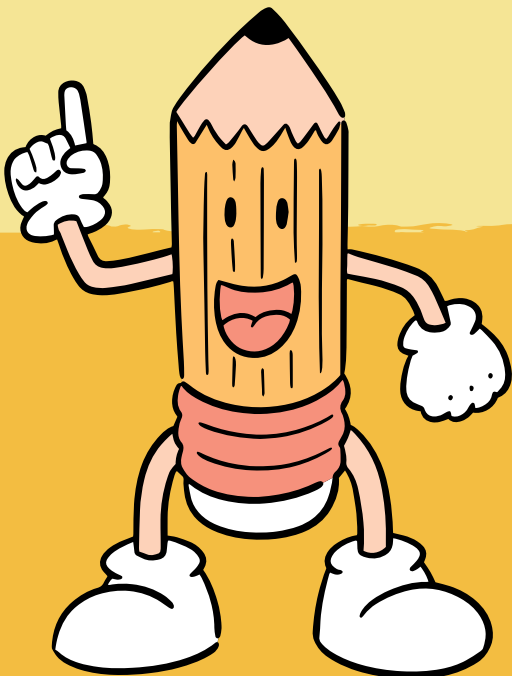




ศัพท์บัญญัติ

เทคโนโลยี

อุตสาหกรรม

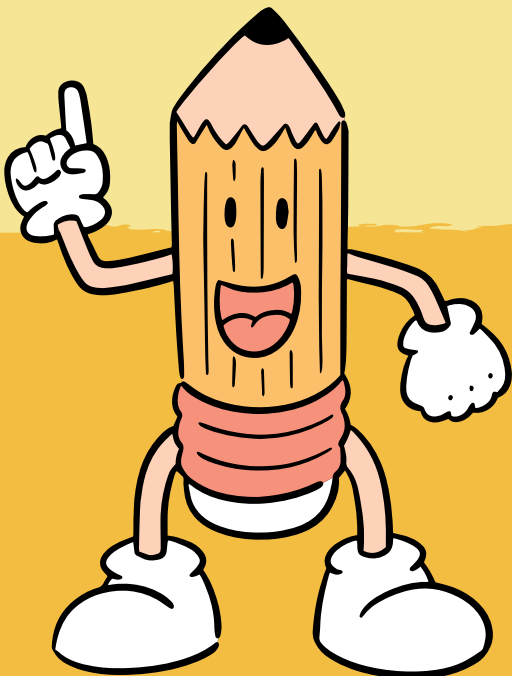




สำนวน

อดเปรี้ยว
ไว้กินหวาน

ไกลปืนเที่ยง

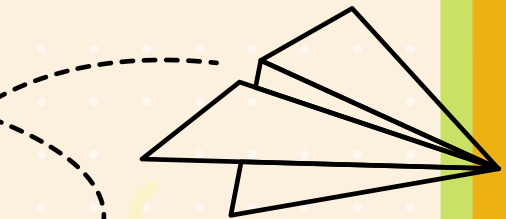


ตอนที่ 3

การประเมินทักษะ การเชื่อมโยงความหมาย

- 1. ระดับคำ
- 2. ระดับประโยค
- 3. ระดับความ
- 4. สัญลักษณ์

- 5. ลำดับเหตุการณ์
- 6. เหตุ และ ผล
- 7. การคาดคะเน
- 8. การตัดสินใจ



เชื่อมโยง

ระดับคำ



กลิ้ง

มุด

ลอด

เชื่อมโยง

ระดับประโยค



คนออกกำลังกาย
ในฟิตเนส

คนออกกำลังกาย
ในโรงยิม

คนออกกำลังกาย
ในสวนสาธารณะ

เชื่อมโยง

ระดับความ



ตำรวจจับโจรปล้น
ร้านทอง

ตำรวจจับโจร
ทำร้ายเด็ก

ตำรวจจับโจร
ปล้นทรัพย์

เชื่อมโยง

สัญลักษณ์



ถ่ายรูปได้

ห้ามถ่ายรูป

ห้ามขายของ

เชื่อมโยง

ลำดับเหตุการณ์



1.สอย 2.เซาะ
3.ตำ 4.กิน

1.กิน 2.สอย
3.เซาะ 4.ตำ

1.ตำ 2.กิน
3.สอย 4.เซาะ

เชื่อมโยง

เหตุ และ ผล



ปลอดภัย

อันตราย

สูบบุหรี่

เชื่อมโยง

การคาดคะเน



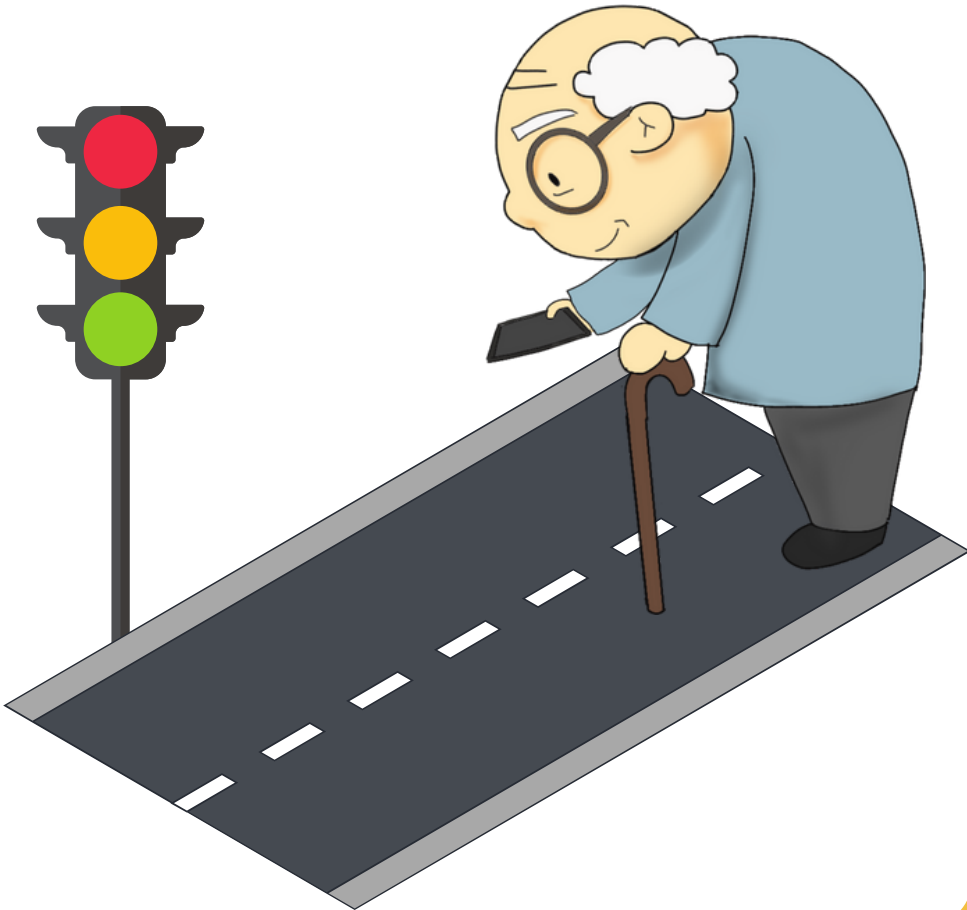
สะอาด

เสียหาย

สบาย

เชื่อมโยง

การตัดสินใจ



ยืนดู

เดินผ่าน

ช่วยเหลือ

ตอนที่ 4



การประเมินทักษะ การคิดวิเคราะห์



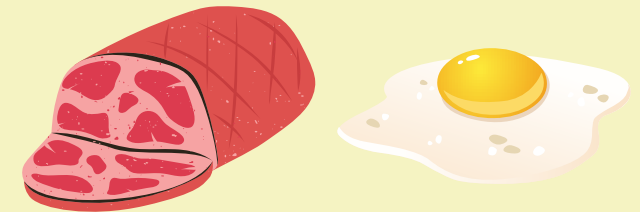
ข้าวผัดไข่ดาว จานละ 20 บาท ข้าวผัดไก่ทอด จานละ 40 บาท ข้าวผัดเนื้อจานละ 50 บาท มีเงิน 100 บาท ต้องซื้อข้าวให้ได้ 3 จาน ต้องเลือกซื้อข้าวอย่างไร



ข้าวผัดไข่ดาว 1 จาน
ข้าวผัดไก่ทอด 2 จาน

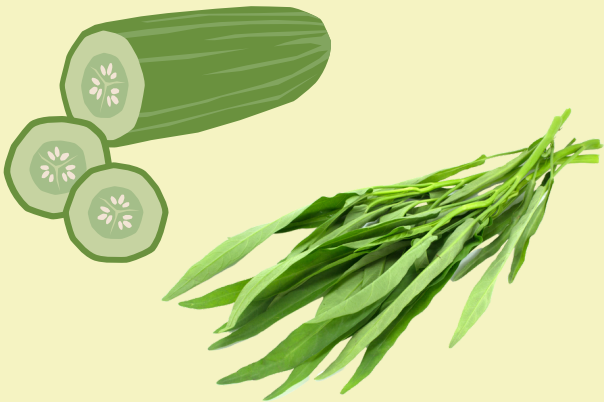


ข้าวผัดไข่ดาว 3 จาน
ข้าวผัดไก่ทอด 1 จาน

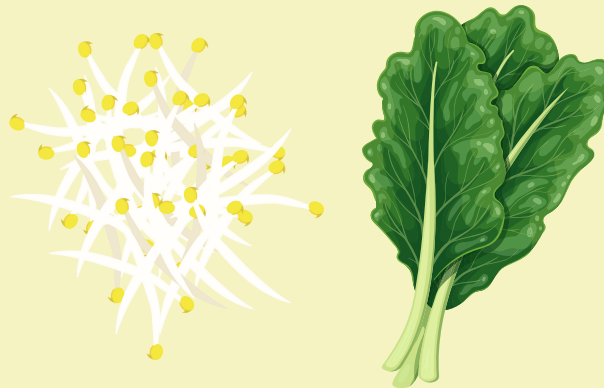


ข้าวผัดเนื้อ 1 จาน
ข้าวผัดไข่ดาว 1 จาน

ถั่วงอกใช้เวลา 3-7 วัน พักบุง 7-10 วัน
แตงกวา 45-60 วัน คะน้า 30-45 วัน
ถ้าต้องการพักที่ใช้เวลาในการปลูก
ไม่เกิน 20 วัน ควรเลือก พักชุดใด



แตงกวา พักบุง



ถั่วงอก คะน้า

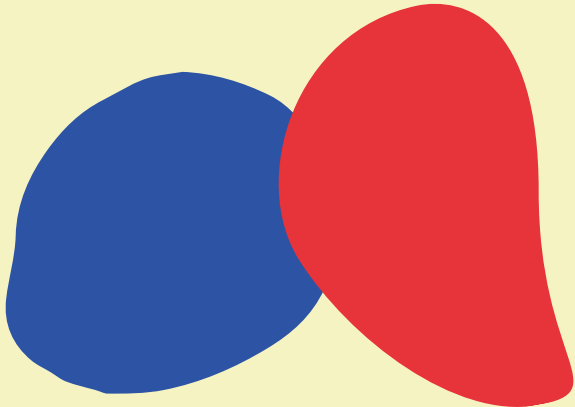


ถั่วงอก พักบุง

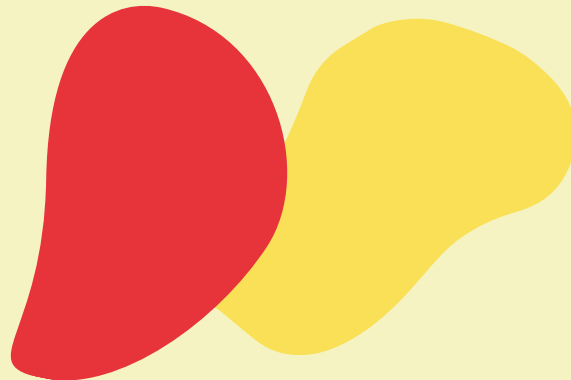
เปรียบเทียบอายุของแมว กับ คน คือ แมว 1 เดือน เท่ากับ คน 1 ปี
แมว 3 เดือน เท่ากับคน 2-4 ปี แมว 4 เดือน เท่ากับคน 6-8 ปี
แมว 6 เดือน เท่ากับคน 10 ปี น้องอายุ 2 ปี พี่อายุ 9 ปี
ฉันทอายุ 7 ปี แมวของฉันท อายุ 4 เดือน แมวอายุเท่ากับใคร



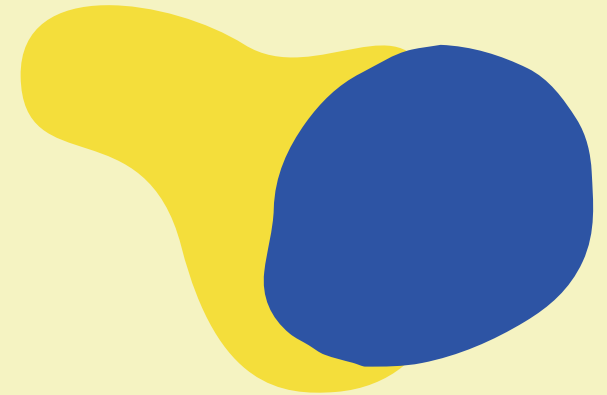
สีแดง ผสมกับสีเหลือง เท่ากับ สีส้ม สีเหลือง ผสมกับ
สีน้ำเงิน เท่ากับ สีเขียว สีน้ำเงิน ผสมกับสีแดง เท่ากับ
สีม่วง เปลือกมังคุด เกิดจาก การผสมสีข้อใด



สีน้ำเงิน ผสมกับสีแดง



สีแดง ผสมกับสีเหลือง



สีน้ำเงิน ผสมกับสีเหลือง

น้ำผลไม้ให้วิตามินซี นมให้แคลเซียม น้ำเปล่าให้
ความสดชื่นไม่ขาดน้ำ วันนี้ไปวิ่งออกกำลังกายกลางแจ้ง
ต้องเลือกดื่มน้ำอะไร



น้ำผลไม้



น้ำเปล่า



นม