

บัตรคำแบบประเมิน

ความพร้อมในการเรียนรู้
และฝึกทักษะการใช้ภาษาไทย

ชั้นประถมศึกษาปีที่

1

ชุดที่ 2





คำชี้แจง

การประเมินทักษะภาษาไทย
ระดับประถมศึกษาปีที่ 1
แบ่งออกเป็น 4 ตอน คือ

1. ทักษะการอ่าน
2. ทักษะการเขียน
3. การเชื่อมโยงความหมาย
4. การคิดวิเคราะห์



วิธีการประเมิน

ความพร้อมในการเรียนรู้ และฝึกทักษะการใช้ภาษาไทย
ระดับประถมศึกษา

ทักษะการอ่าน

check การรู้ส่วนประกอบของคำ ซึ่งเป็นหัวใจของการอ่าน

- ประเมินการอ่านออก = อ่านคำได้ถูกต้อง
- ประเมินการอ่านคล่อง = อ่านคำได้ถูกต้องตามเวลาที่กำหนด



ให้นักเรียนอ่านตามคำบอกตามคำ
ศัพท์ในบัตรคำที่ละโครงสร้างจนครบ
โดยคุณครูตรวจความถูกต้องของ
การออกเสียง และจับเวลา
(1 พยางค์ เท่ากับ 1 วินาที)

1

การเชื่อมโยงความสัมพันธ์

check การเข้าใจความหมาย โดยเชื่อมโยงระหว่าง
รูปภาพกับตัวเขียนซึ่งแบ่งออกเป็นตามระดับ
การเชื่อมโยงความสัมพันธ์

ให้นักเรียนจับคู่รูปภาพกับ
คำตอบที่ถูกต้อง



3

ทักษะการเขียน

check การเขียนคำครบทุกองค์ประกอบ 4 ส่วน
พยัญชนะ ตัวสะกด สระ วรรณยุกต์

- ประเมินการเขียน = สะกดคำ
- ประเมินการเขียนคล่อง = สะกดคำถูกต้องตามเวลาที่กำหนด

ให้นักเรียนเขียนตามคำบอกตามคำ
ศัพท์ในบัตรคำที่ละโครงสร้างจนครบ
โดยคุณครูตรวจความถูกต้องของ
การสะกด และจับเวลา
(1 พยัญชนะ เท่ากับ 1 วินาที)

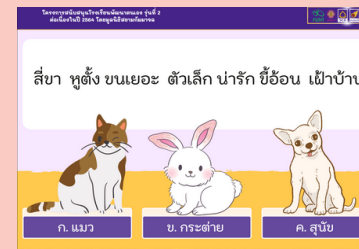


2

การคิดวิเคราะห์

check ความเข้าใจในเรื่องของการวางเงื่อนไข
ข้อเท็จจริง และข้อคิดเห็น

ให้นักเรียนอ่านโจทย์
และตอบคำถามให้ถูกต้อง



4

ตอนที่

1

การประเมินทักษะการอ่านออกเสียง : อ่านออก และอ่านคล่อง

- 1. พื่นเสียงแม่ ก กา
- 2. แม่ ก กา
- 3. พื่นเสียงตัวสะกด
- 4. คำที่มีตัวสะกด

- 5. คำควบกล้ำ
- 6. อักษรนำ
- 7. เรียงพยางค์



การอ่านคำ

พื้่นเสียงแม่ ก กา

ราคา

นะโม

เอะอะ

โลมา

การอ่านคำ

แม่ ก กา

สีฟ้า

ข้อมือ

ปู่ย่า

แม่น้ำ

การอ่านคำ

พื้่นเสียงตัวสะกด

ส่วยงาม

ปกปิด

วันเกิด

ฝึกหัด

การอ่านคำ

คำที่มีตัวสะกด

ต้นตาล

ผูกต้อง

วิ่งเล่น

เรียบร้อย

การอ่านคำ

คำควบกล้ำ

แขวง

กลาง

ศรี

พระ

การอ่านคำ

อักษรนำ

หนาว

หญิง

แหวน

อยาก

การอ่านคำ

เรียงพยางค์

กวี

ชบา

อืดต

พยาน

ตอนที่ 2

การประเมินทักษะการเขียน :เขียนถูก เขียนคล่อง

- 1. พื่นเสียงแม่ ก กา
- 2. แม่ ก กา
- 3. พื่นเสียงตัวสะกด
- 4. คำที่มีตัวสะกด

- 5. คำควบกล้ำ
- 6. อักษรนำ
- 7. เรียงพยางค์

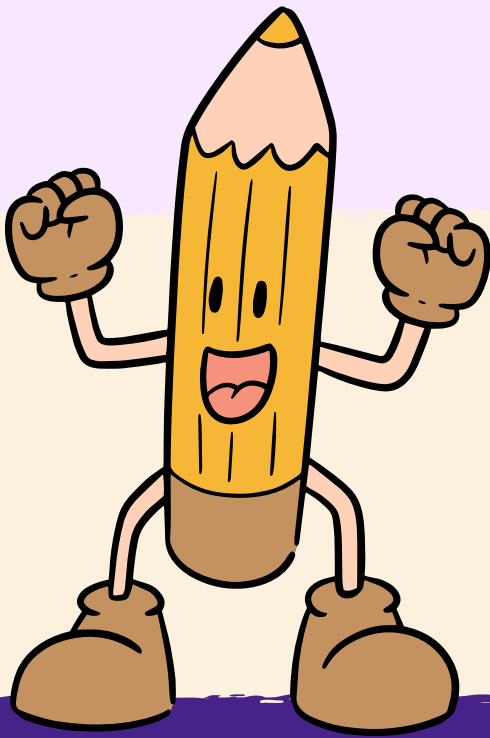




พื้่นเสียงแม่ ก กา

สีด้า

ทะเล

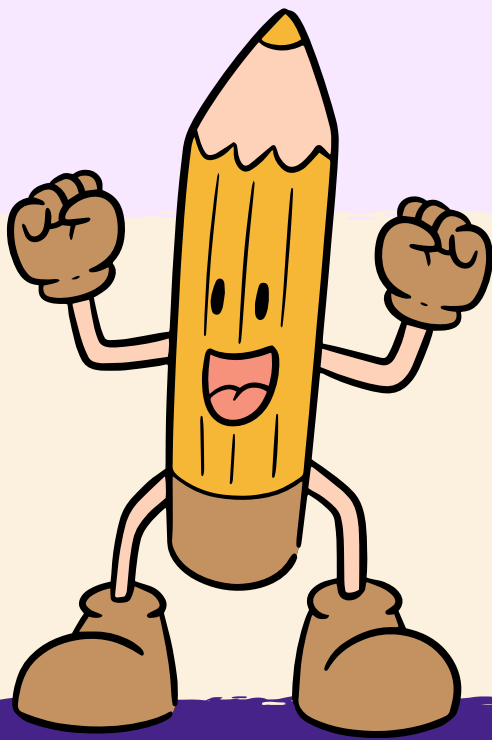




แม่ ก กา

เต้าหู้

พ่อแม่

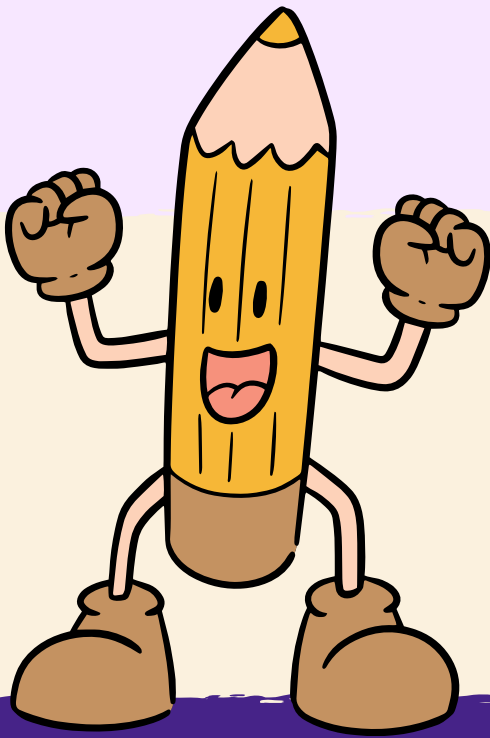




พื้นเสียงตัวสะกด

ทดลอง

หอยลาย

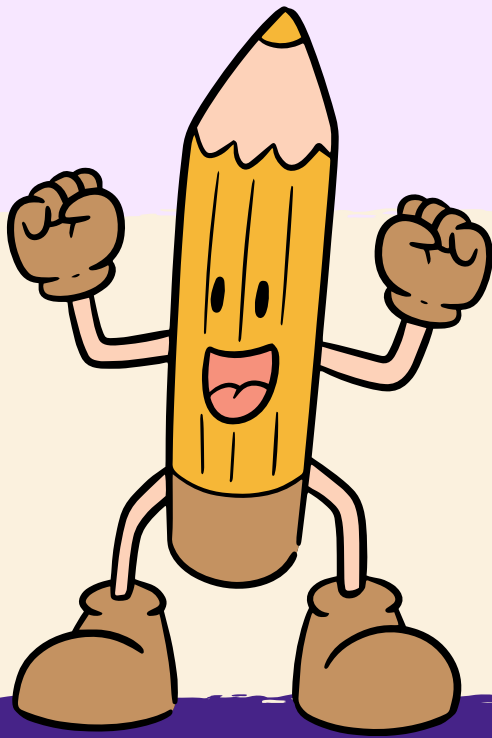




คำที่มีตัวสะกด

น้องสาว

เรียบร้อย

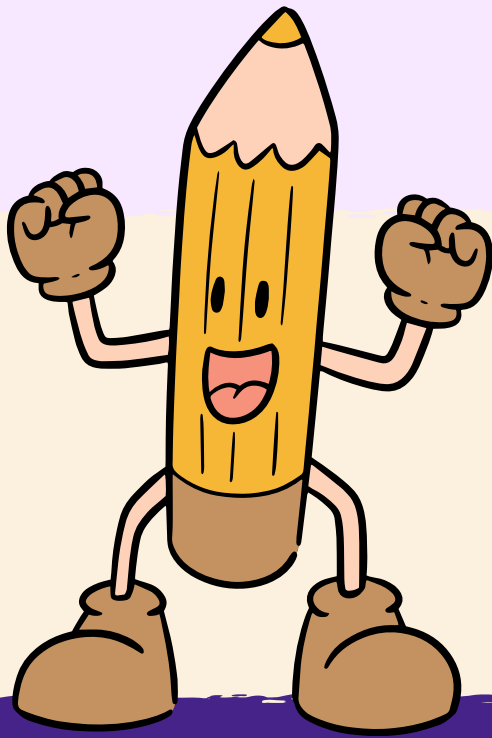




คำควบกล้ำ

กล่อม

ขี้กว้าง

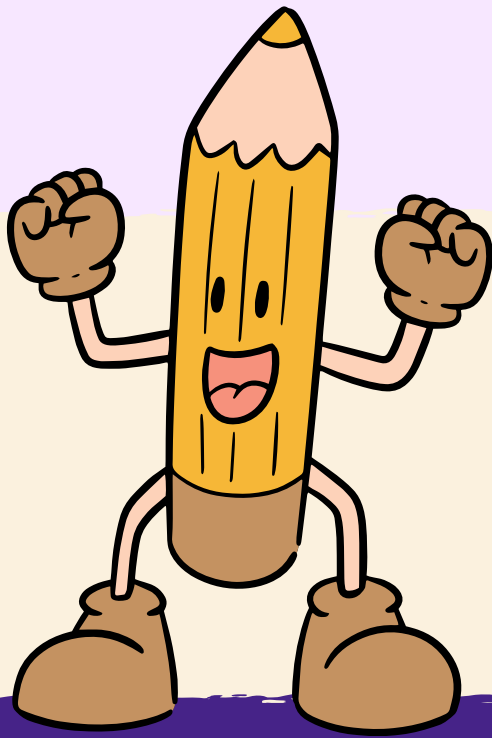




อักษรนำ

ไหว้

อยู่

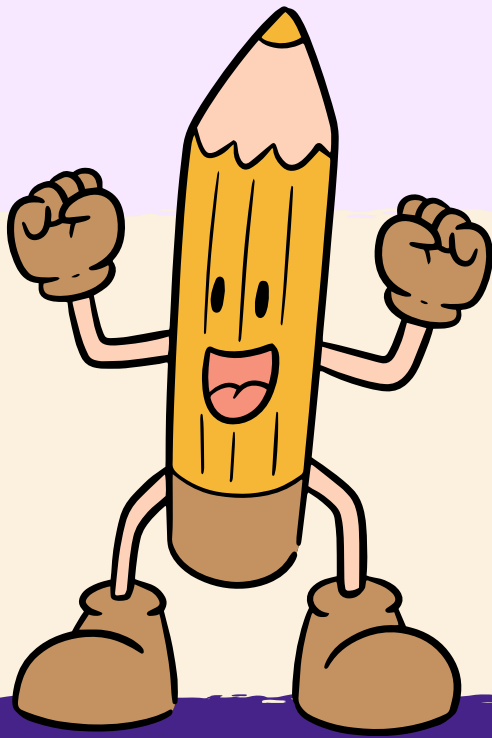




เรียงพยางค์

ทวิบ

คจ



ตอนที่ 3

การประเมินทักษะการเชื่อมโยงความหมาย

- 1. ระดับคำ

- 2. ระดับประโยค

- 3. สัญลักษณ์

- 4. ลำดับเหตุการณ์

- 5. เหตุ และผล

- 6. ตัดสินใจ



เชื่อมโยง



ระดับคำ

ต้นไม้

ผลไม้

ใบไม้

เชื่อมโยง



ระดับประโยค

ข้อบรรณ

ล้าจรรณ

ช่อมรรณ

เชื่อมโยง



สัญลักษณ์

เด็ก

ผู้ใหญ่

คนพิการ

เชื่อมโยง



ลำดับเหตุการณ์

1. ทำกับข้าว 2. กินข้าว
3. ล้างจาน

1. กินข้าว 2. ทำกับข้าว
3. ล้างจาน

1. ล้างจาน 2. ทำกับข้าว
3. กินข้าว

เชื่อมโยง



เหตุ และ ผล

เล่นเกม

กินยา

เดินเล่น

เชื่อมโยง



ตัดสินใจ

ทางม้าลาย

ทางม้าวิ่ง

ทางม้าเดิน

ตอนที่
4



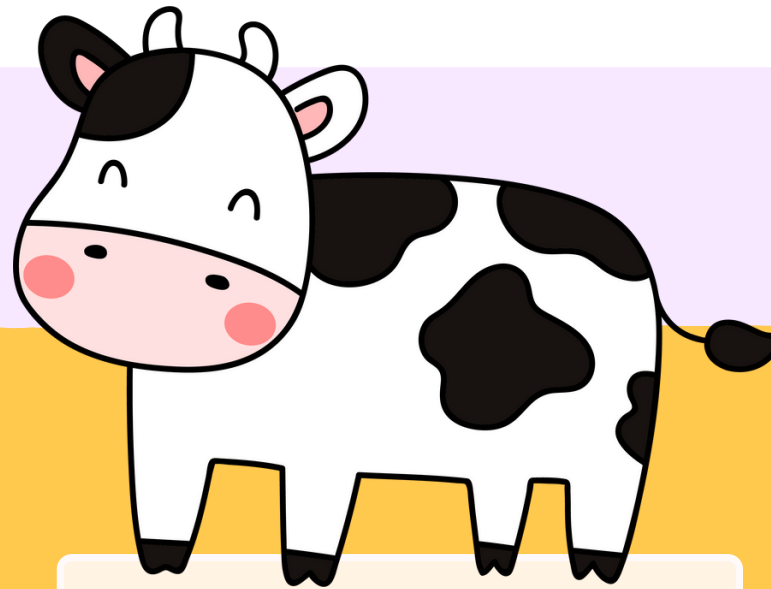
การประเมิน
ทักษะการคิดวิเคราะห์



สี่ขา ตัวใหญ่ มีเขา ใจดี นมเยอะ มีประโยชน์



ก. กระบือ



ข. วัว

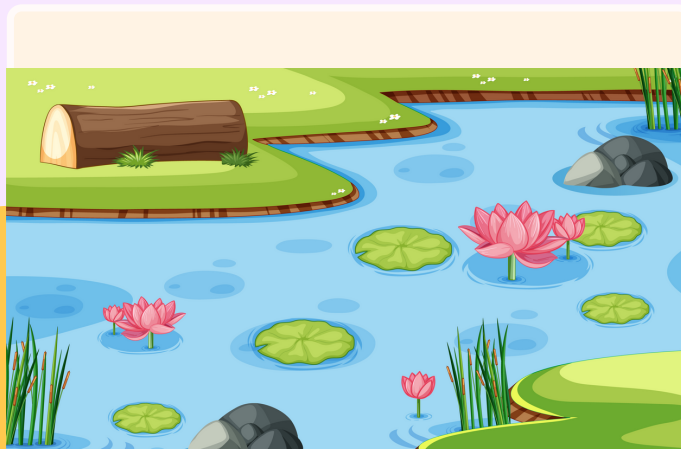


ค. กวาง

กว้างใหญ่ กุ้งหอยปูปลา ดินทราย ชายหาด



ก. ทะเลสาบ

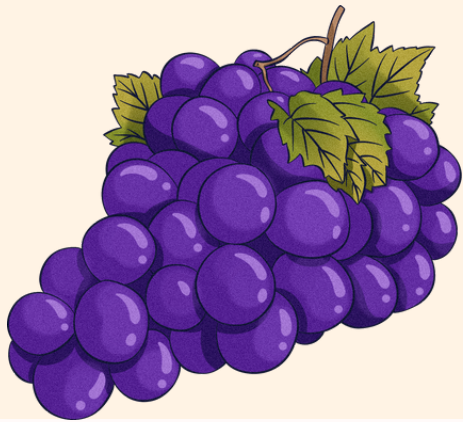


ข. แอ่งน้ำ



ค. ทะเล

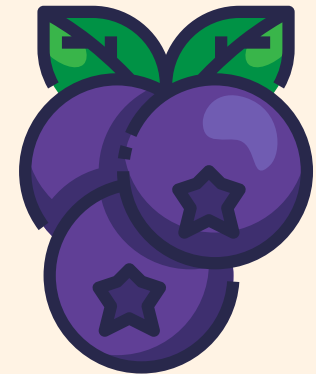
ผลไม้ รสหวาน กลิ่นหอม สีม่วง เม็ดเล็ก เป็นพวง



ก. องุ่น



ข. มังคุด

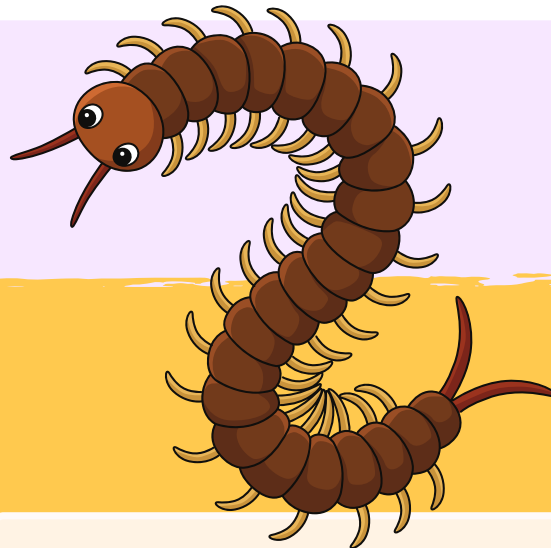


ค. บลูเบอร์รี่

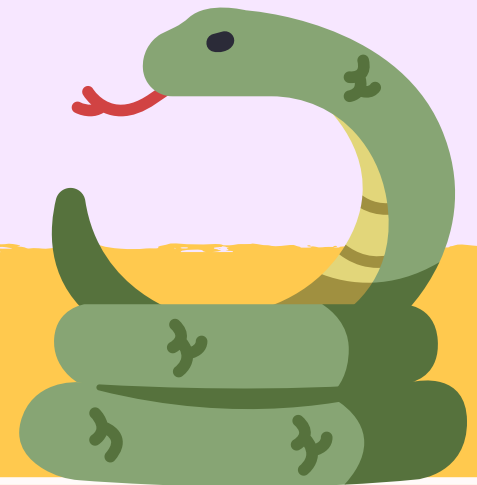
สัตว์เลื้อยคลาน ตัวยาว มีพิษ ไร้ขา



ก. หนอน



ข. ตะขาบ



ค. งู

สีเขียว ทำกับข้าว มีประโยชน์ กลิ่นฉุน



ก. ฝักบุ้ง



ข. ผักชี



ค. ผักกาด