

โครงการน้ำต่อชีวิต



ชุมชนเขากระปุก อำเภอท่ายาง จังหวัดเพชรบุรี มีการขยายตัวของพื้นที่เกษตร ทั้งการปลูกอ้อย กล้าย มะนาว และมะเขือ ส่งผลให้เกษตรกรมีความต้องการใช้น้ำเพิ่มมากขึ้น แต่การจัดสรรน้ำยังไม่สอดคล้องกับความต้องการของผู้ใช้ รวมถึงพฤติกรรมการใช้น้ำที่แตกต่างกัน ปัญหาความขัดแย้งระหว่างผู้ใช้น้ำจึงเกิดขึ้น แม้ที่ผ่านมาจะมีแกนนำในชุมชนลุกขึ้นมาแก้ไขปัญหา แต่ก็ยังจำกัดอยู่ในวงแคบ จึงเกิดคำถามว่า ในอนาคตหากหมดแกนนำชุดนี้แล้ว ปัญหาการแย่งชิงน้ำคงเกิดขึ้นแน่นอน จึงเป็นที่มาของการทำ **โครงการน้ำต่อชีวิต** เพื่อกระตุ้นให้คนในชุมชนปรับเปลี่ยนพฤติกรรมการใช้น้ำ รวมถึงตระหนักและให้ความสำคัญเรื่องการใช้งานน้ำมากขึ้น

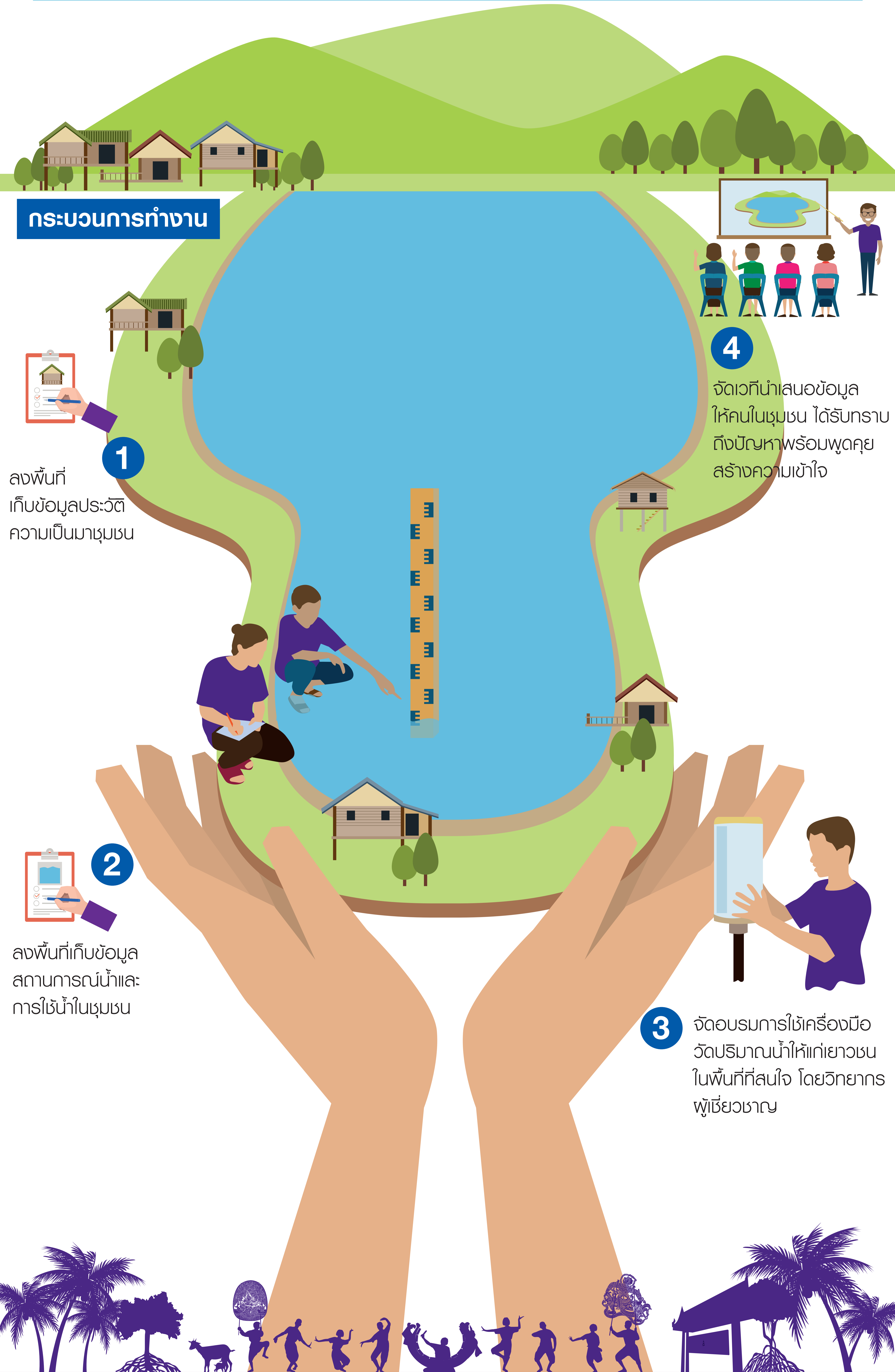
คุณค่าที่เกิดขึ้น

ต่อเยาวชน

รู้จักเปิดใจรับฟังความคิดของเพื่อน มีความรับผิดชอบ มีทักษะการพูดเพิ่มขึ้น และพฤติกรรมการใช้น้ำเปลี่ยนไป จากเดิมที่เปิดทิ้งไว้ไม่สนใจว่าน้ำจะล้นหรือไม่ แต่หลังจากทำโครงการนี้เห็นน้ำในโรงเรียนเปิดทิ้งไว้จะเดินเข้าไปปิดทันที

ต่อชุมชน

เกิดการสานต่อองค์ความรู้เรื่องการบริหารจัดการน้ำจากรุ่นสู่รุ่น และเกิดกลุ่มคนรุ่นใหม่ที่อาสาเข้ามาสานต่อจากกลุ่มผู้ใหญ่ จนมั่นใจได้ว่า ในอนาคตหากเกิดปัญหาขึ้นในชุมชนเด็กกลุ่มนี้จะไม่ละทิ้งชุมชน



กระบวนการทำงาน

1

ลงพื้นที่ เก็บข้อมูลประวัติความเป็นมาชุมชน

2

ลงพื้นที่เก็บข้อมูลสถานการณ์น้ำและการใช้น้ำในชุมชน

4

จัดเวทีนำเสนอข้อมูลให้คนในชุมชน ได้รับทราบถึงปัญหาพร้อมพูดคุยสร้างความเข้าใจ

3

จัดอบรมการใช้เครื่องมือวัดปริมาณน้ำให้แก่เยาวชนในพื้นที่ที่สนใจ โดยวิทยากรผู้เชี่ยวชาญ

